

# 三越伊勢丹 ふるさと納税

2024-2025

CATALOG

秋冬

季節特集

お正月にかかせないおせちを  
三越伊勢丹ふるさと納税で。

バイヤーイチオシの返礼品

三越伊勢丹選定品

2023年年間・2024年上半期に  
寄附が多かった

人気返礼品14選






ぽかぽかあったか  
お鍋返礼品

旬にお届け  
フルーツ返礼品

# CONTENTS

## 3 ふるさと納税とは

### 季節特集

- 4  **おせち** ～お正月にかかせない「おせち」を三越伊勢丹ふるさと納税で～
- 6  **三越伊勢丹選定品** ～バイヤーが自信を持っておすすめするっておきの返礼品～
- 8  **人気返礼品14選** ～2023年年間・2024年上半期に寄附の多かった返礼品～

### 人気カテゴリー

- |  |   |               |
|--|---|---------------|
| 10  魚介        | 24  定期便        | 34 自治体一覧／寄附方法 |
| 14  フルーツ      | 28  食器         | 35 寄附上限額早見表   |
| 17  野菜        | 29  キッチン用品     |               |
| 18  肉         | 30  ファッション     |               |
| 20  惣菜・加工品・鍋  | 31  寝具         |               |
| 22  菓子       | 32  タオル・バス用品  |               |
| 23  米／酒／その他 | 33  家具・インテリア |               |

特集・キャンペーン  
情報はここから！



## INFORMATION お知らせ



年末年始に楽しむ 年内お届け特集2024

2024年11月1日(金)午前10時～  
12月19日(木)午後6時

お鍋や冬の味覚、お餅など、年内にお届け可能な特産品を取り揃えています。一部の返礼品は年末指定日でのお届けが可能です。



三越伊勢丹ふるさと納税のお歳暮2024

2024年11月1日(金)午前10時～  
12月12日(木)午前10時

ふるさと納税の返礼品をお歳暮としてお届けすることができます。



年始を彩る おせち特集2025

開催中

※受付時期は返礼品により異なります。

料亭やレストランの人気のおせちをご紹介します。数の子や黒豆など、単品のおせちの具材もご紹介しています。



2025年にお届け フルーツ先行予約

2024年10月18日(金)午前10時  
開始

2025年産のフルーツが今から予約できます。季節のフルーツを一番美味しいタイミングでお届けします。

### ■店頭カウンターのご案内

ふるさと納税のサポートが受けられる店頭カウンターを三越伊勢丹グループ百貨店にて順次開催しております。スタッフが直接ご案内させていただきます。開催スケジュールは、サイトからご確認ください。



開催スケジュール  
はこちらから



### ■社会貢献の取り組み

『三越伊勢丹ふるさと納税』では、様々な災害にお困りの地域への支援として、災害支援寄附を募集します。

※災害支援寄附からのお申し込みについては、返礼品はございませんのでご了承ください。



# ふるさと納税とは

応援したい自治体を自由を選んで寄附が出来る制度です



寄附をすることにより地域貢献につながるだけでなく、自治体によっては寄附者へ「お礼」という形でその土地の名産品や特産品が送られます。さらに、「確定申告」または「ワンストップ特例制度」を利用することによって、税金の控除・還付を受けることができます。

寄附でいいこと

01

地域貢献が  
できる

応援したい地域が  
自由を選べます！

寄附でいいこと

02

返礼品が  
もらえる

多くの自治体が寄附の  
お礼の品を用意しています。

寄附でいいこと

03

税額控除が  
受けられる

実質、負担金額は2,000円。

## 百貨店ならではの安心と信頼のご提供を目指して



ふるさと納税制度は、「地方創生」を支援するための国が定める制度です。だからこそ、安心してご利用していただく必要があると考えています。私たち三越伊勢丹グループはこれまで、百貨店としての安心と信頼をお客さまにご提供すべく取り組んでまいりました。そしてそれは、これからも変わることはございません。『三越伊勢丹ふるさと納税』においても、変わらぬ安心と信頼をお客さまにお届けできるよう取り組んでまいります。

## 百貨店バイヤーが選ぶこだわりの「返礼品」

ふるさと納税制度では、寄附のお礼として、その地域の特産品などを「返礼品」としてお送りする自治体が多くございます。地域をよく知る私たちならではの視点で、お客さまにとって価値ある「返礼品」をご紹介することが、お客さまと地域とをつなぐ一つのきっかけとなり、地域の活性化につながると考えています。『三越伊勢丹ふるさと納税』では、地域をよく知る百貨店バイヤーが地域の事業者さまと協力し、それぞれの地域のおすすみたい特産品などをご紹介します。



## 店頭でのご案内で広がる地域とのつながり



ポータルサイトだけでなく、物産展などの催事に合わせた特産品のご紹介など、店頭でのご案内にも力を入れて取り組んでまいります。また、ふるさと納税制度についてのご案内やご利用方法のご説明も行わせていただきますので、これまで「ふるさと納税をやってみたかったがきっかけがなかった」という方や、制度や申し込み方法についてご存じない方でも、お気軽に百貨店までお越しいただきたいと思います。ふるさと納税をはじめられるきっかけ、地域の魅力を知るきっかけとして、店頭をご活用いただければ幸いです。『三越伊勢丹ふるさと納税』が、お客さまと地域とをつなぐ架け橋となることができれば、これに勝る喜びはございません。

※各店頭でのご案内時期につきましては、随時サイト上にてお知らせいたします。

※税理士による回答が必要なご質問など、店頭スタッフにてご回答できない場合がございますので予めご了承ください。

# 季節特集 おせち

～お正月にかかせない「おせち」を三越伊勢丹ふるさと納税で～

12月20日  
まで受付



提供元：株式会社丸由

京都府京都市

FW24 04 001

## <祇園丸山>三越伊勢丹限定 特製少人数おせち (冷蔵/2人前)

12月31日にお届け **冷蔵便** 寄附金額 **130,000円**

ミシュラン二つ星を獲得し続ける料亭。京料理は「味付け」ではなく「味わい」と謳う<祇園丸山>が、一品一品丁寧に作り込んだおせち料理。伝統を継承しながら進化を続ける京料理を心ゆくまでご堪能いただけます。

12月20日  
まで受付



提供元：有限会社萬亀楼（有職料理 萬亀楼）

京都府京都市

FW24 04 002

## <有職料理 萬亀楼> 和風重詰おせち二段重(冷蔵/5人前)

12月31日にお届け **冷蔵便** 寄附金額 **235,000円**

創業300年の京都の料亭<有職料理萬亀楼>からおせち料理をお届け。代々受け継がれてきた老舗の技を詰め込んだ特製おせちです。奇を銜うことなく京都らしさを追求した正統派の味をお楽しみください。

12月20日  
まで受付



提供元：株式会社濱登久

京都府京都市

FW24 04 003

## <京料理濱登久> おせち三段重(冷蔵/4～5人前)

12月31日にお届け **冷蔵便** 寄附金額 **150,000円**

活けの伊勢海老、大粒の天然鮑の入った絢爛豪華な濱登久三段重。自家製の牛肉の味噌漬け焼きや、鱈の柚庵焼き、数の子粕漬けなど料亭のお味を十分に楽しんでいただけるお重です。

12月20日  
まで受付



提供元：(株)近鉄・都ホテルズ（ウェスティン都ホテル京都）

京都府京都市

FW24 04 004

## <ウェスティン都ホテル京都> 和洋おせち料理三段重(冷蔵/5人前)

12月31日にお届け **冷蔵便** 寄附金額 **155,000円**

1890年の創業から約130年に渡り、世界のVIPをもてなしてきたホスピタリティー精神をそのままに。総料理長監修のこだわりの美食をお重に込めてお届けします。

12月15日  
まで受付



提供元：株式会社関西中央食品

京都府亀岡市

FW24 04 005

## <三千院の里>和風おせち四段重 (亀岡市ふるさと納税限定/冷蔵) 4人前

12月31日にお届け **冷蔵便** 寄附金額 **97,000円**

京都<三千院の里>の監修による和風おせち4段重。亀岡牛のローストビーフやしぐれ煮、丹波黒どり炭火焼きなど、京都丹波の食材を取り入れた和風おせち料理です。

12月19日  
まで受付



提供元：わらびの里株式会社

京都府京都市

FW24 04 006

## <京・料亭わらびの里> 料亭おせち三段重(MI-15A) 冷蔵/3人前

12月31日にお届け **冷蔵便** 寄附金額 **54,000円**

素材の持ち味を大切に京料亭らしい繊細な仕立て。「鮑旨煮」や「祝い数の子」「鱈柚庵焼き」など和の織りなすボリューム感のある三段重で新年の門出を飾ります。



※返礼品によってお届け日が異なりますのでご注意ください。

12月15日  
まで受付



提供元：株式会社大津中央食品

京都府亀岡市

FW24 05 007

<たん熊北店×トゥーランドット臥龍居>和中小おせち  
二段重(亀岡市ふるさと納税限定/冷蔵) 2~3人前

12月31日にお届け 冷蔵便

寄附金額 135,000円

京料理の名店<たん熊北店>を率いる栗栖正博氏、日本の中国料理界を牽引する<トゥーランドット臥龍居>脇屋友詞氏。和、中の巨匠の哲学が息づく華麗なる美味を詰め合わせました。

12月15日  
まで受付



提供元：株式会社大津中央食品

京都府亀岡市

FW24 05 008

<たん熊北店×オテル・ドゥ・ミクニ>和洋おせち二  
段重(亀岡市ふるさと納税限定/冷蔵) 2~3人前

12月31日にお届け 冷蔵便

寄附金額 135,000円

京料理の名店<たん熊北店>を率いる栗栖正博氏、素材のもつ力をいかす「キュージーヌ・ナチュレル」をモットーとする<オテル・ドゥ・ミクニ>三國清三氏。和、洋の巨匠の哲学が息づく華麗なる美味を詰め合わせました。

12月10日  
まで受付



提供元：レストランヒロミチ

山形県大石田町

FW24 05 009

<レストランヒロミチ>  
和洋おせち長角二段重『極み』(冷蔵) 4~5人前

12月31日にお届け 冷蔵便

寄附金額 180,000円

恵比寿ガーデンプレイスのほど近くに構える<レストランヒロミチ>。オーナーシェフ・小玉弘道氏が監修した本格和洋おせち。過去にミシュラン一つ星を獲得したレストランの味をそのままにご家庭にお届けします。

12月15日  
まで受付



提供元：株式会社大津中央食品

京都府亀岡市

FW24 05 010

<シェ松尾>洋風おせち二段重  
(亀岡市ふるさと納税限定/冷蔵) 3~4人前

12月31日にお届け 冷蔵便

寄附金額 145,000円

フランス料理のお惣菜を日本のおせち料理として、どなたにも親しみやすい味に仕上げました。京都・亀岡産黒毛和牛を使用したローストビーフを取り入れた亀岡市ふるさと納税限定の豪華なおせち料理です。

12月10日  
まで受付



提供元：株式会社レストラン 鎌倉山 (ローストビーフの店鎌倉山)

神奈川県鎌倉市

FW24 05 011

<ローストビーフの店鎌倉山>肉おせち

12月29日・12月30日にお届け お届け日指定可 冷凍便

寄附金額 87,000円

1971年創業以来、美味しいローストビーフを作る事にこだわり続けて来たシェフ監修。ローストビーフ専門店ならではの様々な味のローストビーフを詰合せました。

12月10日  
まで受付



提供元：北畿リゾート株式会社

京都府京丹後市

FW24 05 012

<北畿水産>京丹後松葉がにおせち二段重  
PUREMIUM『贅極』(冷凍)

12月30日にお届け 冷凍便

寄附金額 170,000円

本物の証でもある、漁港タグ付山陰日本海産松葉がにを丸ごと2匹と、せこがにを丸ごと2匹を使用した贅沢な松葉がにおせちです。

季節特集 / おせち

# 三越伊勢丹 選定品

Selected products

～バイヤーが自信を持っておすすめする  
とっておきの返礼品～



提供元：肉の上杉（株式会社NTS）

山形県米沢市

FW24 06 013

## 長期肥育米沢牛「鷹山牛」ロースすき焼き500g A5等級

三越伊勢丹選定 お届け日指定可 冷蔵便 寄附金額 70,000円

手間暇かけて育成された鷹山牛は、肉質も柔らかく、脂っこさもないのでお子様からご年配の方まで幅広い世代の方にお勧めです。そんな鷹山牛の中でも、さらにBMS10以上・A5等級限定の最高ランクをお届けいたします。



提供元：有限会社澤井牧場

滋賀県竜王町

FW24 06 014

## 近江牛肩しゃぶしゃぶ 400g

三越伊勢丹選定 お届け日指定可 冷凍便 寄附金額 30,000円

近江牛発祥の地と言われる竜王町から。近江牛の文化を伝える澤井牧場が選定をした仔牛を導入し、通常より時間を掛けて大切に肥育しました。きめ細やかでやわらかく、くち溶けが良いという特徴がある雌牛限定の牛肉です。



提供元：株式会社ミート工房拓株

宮崎県新富町

FW24 06 015

## 都萬牛 特選焼肉 500g

三越伊勢丹選定 冷蔵便 寄附金額 36,000円

従来の霜降り重視ではなく、牛の健康や赤身と霜降りのバランスにこだわった宮崎の都萬牛。その中でも特におすすめの赤身が多く、旨味の強い部位、霜降りが適度に入るジューシーな部位などご用意した焼肉セットです。



提供元：みのり農業協同組合 特産開発センター

兵庫県西脇市

FW24 06 016

## 黒田庄和牛 サーロインステーキ 200g×3枚入り A5等級

三越伊勢丹選定 お届け日指定可 冷蔵便 寄附金額 100,000円

日本が世界に誇るブランド牛「神戸ビーフ」の主産地である黒田庄で育てられた和牛こそが、「黒田庄和牛」です。脂の甘みと赤身のコクが混ざり合って最高のハーモニーとなる美味しさをぜひご賞味ください。



提供元：千力株式会社

三重県松阪市

FW24 06 017

## 松阪牛タン300g

三越伊勢丹選定 冷蔵便 寄附金額 68,000円

松阪牛のタンは1頭でわずか500gしかとれず、大トロのような味わいで、一度は口にさせていただきたい希少価値のお肉です。筋肉の動きが少ないため柔らかい、舌元を多くご用意いたしました。



提供元：有限会社MIWA産業 ふくー

福岡県北九州市 FW24 07 018

### 本場とらふぐ料理<ふくー> 4人前 とらふぐ三昧コース

三越伊勢丹選定 お届け日指定可 冷蔵便

寄附金額 **126,000円**

熟練の職人が1匹ずつ丁寧にさばきお届けします。お届け当日中にお召し上がりください。



提供元：平野伍詰有限公司

島根県松江市 FW24 07 019

### L500g×6 宍道湖産冷凍大和しじみ

三越伊勢丹選定 冷凍便

寄附金額 **19,000円**

獲れたての宍道湖産大和しじみの大粒（Lサイズ殻高14~16mm）を砂はきし冷凍しました。



3月下旬  
まで受付

提供元：株式会社浜与本店

三重県鳥羽市 FW24 07 020

### 伊勢海老活蒸し 300g×2尾(MKk-007)

2024年11月上旬~2025年3月下旬発送

三越伊勢丹選定 冷凍便

寄附金額 **39,000円**

伊勢湾で育った伊勢海老を高温で蒸し上げ、伊勢海老の甘みを引き出しました。



提供元：EBI江口魚株式会社（EBI研究所）

佐賀県上峰町 FW24 07 021

### M えびフライ専門店の 豪華海老セット

三越伊勢丹選定 冷凍便

寄附金額 **24,000円**

下味・下処理済みのため、揚げるだけ・焼くだけで簡単に調理ができます。



提供元：有限会社信和キン工場

千葉県館山市 FW24 07 022

### フカヒレ姿煮 大 280g ソース込(フカヒレ80g前後)×2袋

三越伊勢丹選定 お届け日指定可 冷凍便

寄附金額 **62,000円**

フカヒレのふりふりした食感と金華ハムの上品なソースをご賞味下さいませ。



6月下旬  
まで受付

提供元：花職人Ikeda

和歌山県那智勝浦町 FW24 07 023

### ホワイトコーン極-kiwami-《大》

2025年5月中旬~7月中旬発送

三越伊勢丹選定 冷蔵便

寄附金額 **16,000円**

真珠のようなフォルムに生食で糖度が約18度からなる溢れ出す果汁の量が特徴。9本入



11月下旬  
まで受付

提供元：ゆうきアップル株式会社

青森県板柳町 FW24 07 024

### <ゆうきアップル>贈答規格 サンふじ 大 糖度15度以上/蜜入り14~16玉

2024年11月下旬~12月中旬まで

三越伊勢丹選定 寄附金額 **20,000円**

葉取り作業を遅くし、収穫期を蜜糖度を入れるため通常より3週間遅く収穫しています。



12月中旬  
まで受付

提供元：JAえひめ中央

愛媛県松山市 FW24 07 025

### 「紅まどonna」 L~LLサイズ3kg (12~15個)

2024年11月下旬~12月下旬まで

三越伊勢丹選定 寄附金額 **30,000円**

果肉はととても柔らかくジューシーで、一口食べると、甘い果汁と香りが口の中いっぱい広がります。



6月下旬  
まで受付

提供元：いっちゃんが広場

宮崎県西都市 FW24 07 026

### 西都産 完熟マンゴー太陽のたまご 4L2玉桐箱入り

2025年5月中旬~7月中旬まで

三越伊勢丹選定 冷蔵便

寄附金額 **112,000円**

太陽のたまごは、完熟マンゴーの中でも希少な、色味と形を選定したマンゴーです。

# 人気返礼品 14選

Popular products

～2023年年間・2024年上半期に寄附の多かった返礼品～



提供元：中野市農業協同組合

長野県中野市

FW24 08 027

シャインマスカット 大粒4Lサイズ2房(1.3kg)

2025年10月中旬～10月下旬発送

三越伊勢丹選定

冷蔵便

寄附金額 20,000円

降水量の少なさ、日照時間の長さ、標高、と果実栽培の適地であり、2度の日本農業賞「大賞」を受賞した中野市のシャインマスカット。 ※9月末までのお申し込みは、2024年のお届けになります。



提供元：株式会社メロー静岡

静岡県袋井市

FW24 08 028

【もったいない!を食べよう】  
訳ありクラウンメロン 1玉(1.0kg以上)

寄附金額 14,000円

品質基準が非常に高く、ほんの少しの事で「訳あり品」として等級が下がってしまいます。見た目に若干難がある品ですが味には自信があるクラウンメロンです。



提供元：株式会社レストラン鎌倉山(ローストビーフの店鎌倉山)

神奈川県鎌倉市

FW24 08 029

<ローストビーフの店鎌倉山>黒毛和牛ハンバーグステーキ(和風たまねぎソース) WH-48

お届け日指定可

冷蔵便

寄附金額 21,000円

黒毛和牛だけのちよびり贅沢なハンバーグ。電子レンジ対応なのでお手軽、簡単にお召し上がりいただけます。さっぱりと和風たまねぎソースをご用意しました。125g(ハンバーグ100g・ソース25g)×6個



提供元：有限会社新潟たけうち

新潟県

FW24 08 030

<新潟たけうち>  
佐渡産ふっくら銀鮭詰合せ(SAD45)

冷凍便

寄附金額 17,000円

佐渡産銀鮭に塩を軽く回し、冷たい風で干し上げました。焼き上げるとふっくらとした食感に。第28回全国水産加工品総合品質審査会において農林水産大臣賞を受賞した、評判のおいしさです。8切入



提供元：株式会社加島屋

新潟県

FW24 08 031

<新潟加島屋>味覚セット(2G)

お届け日指定可

冷蔵便

寄附金額 28,000円

手塩にかけて漬け込んだ脂の乗ったキングサーモンを丁寧に焼き上げてほぐした「さけ茶漬」と、北海道沿岸で漁獲される秋鮭の卵をほぐし、醤油・清酒などに漬け込んだ「いくら醤油漬」の人気の詰合せです。さけ茶漬200g・いくら醤油漬230g  
※鮭はカナダ/ロシア/米国産を使用しています。





提供元：肉の上杉（株式会社NTS）

山形県米沢市 **FW24 09 032**

**【もったいない!を食べよう】  
米沢牛カタすき焼き800g**

冷凍便

寄附金額 **30,000円**

程良い霜降りの入ったカタ肉は赤身肉で、ヘルシーで濃厚な味わいが特徴です。



提供元：株式会社からくわ精肉店

宮城県気仙沼市 **FW24 09 033**

**<和牛のからくわ精肉店>塩味付き厚切り牛タンスライス 1kg (500g×2パック)**

お届け日指定可 冷凍便

寄附金額 **27,000円**

-50℃で急速冷凍によりドリップが少ないのが特徴。お肉本来の味を堪能いただけます。  
※牛タンはメキシコ産またはオーストラリア産を使用しています。



提供元：株式会社福岡養鰻（まんてんや）

福岡県北九州市 **FW24 09 034**

**まんてんや うなー  
(手焼き炭火うなぎ蒲焼) 4尾**

お届け日指定可 冷凍便

寄附金額 **36,000円**

全ての工程を手仕事でじっくり香ばしく焼き、自家製たれで風味豊かに仕上げました。  
※鰻は九州産を使用しています。



提供元：飛騨牛肉のひぐち

岐阜県可児市 **FW24 09 035**

**岐阜県産 飛騨牛  
切り落とし1kg (250g×4)**

冷凍便

寄附金額 **20,000円**

飛騨の恵まれた自然環境で育まれた血統。肉質は柔らかく、霜降りでとろけるような味わいです。



7月上旬  
まで受付

提供元：ふくしま未来農業協同組合

福島県桑折町 **FW24 09 036**

**もも(あかつき)特秀 3kg  
「献上桃の郷」ブランド認定品**

2025年7月上旬～8月上旬発送 冷蔵便

寄附金額 **20,000円**

全国に誇る福島を代表する品種で、平成28年には「献上桃の郷」の商標登録が認められました。



提供元：有限会社澤井牧場

滋賀県竜王町 **FW24 09 037**

**近江牛切り落とし 500g**

三越伊勢丹選定 お届け日指定可 冷凍便

寄附金額 **20,000円**

400年の歴史を持つ、近江牛発祥の地と言われる竜王町で育てられた、旨味が溢れる雌牛限定品です。



提供元：瀬古食品オーシャンファーム

三重県松阪市 **FW24 09 038**

**松阪牛ヒレ肉ステーキ用  
MHS150**

冷凍便

寄附金額 **60,000円**

選りすぐりの肥育と管理で生まれる肉の芸術品、松阪牛。やわらかく、ほどよい霜降りの牛肉です。3枚計330g



提供元：広洋水産株式会社

北海道白糠町 **FW24 09 039**

**オホーツク産お刺身用ホタテ  
750g (250g×3)**

お届け日指定可 冷凍便

寄附金額 **18,000円**

塩水での洗浄により、身がしまることで、ホタテの甘くねっとりとした深みのある旨味が楽しめます。



提供元：株式会社千足屋総本店

山形県高島町 **FW24 09 040**

**【日本橋 千足屋総本店】  
フルーツポンチ  
プレーン6瓶詰合せ**

寄附金額 **25,000円**

千足屋総本店フルーツパーラー伝統の味をご家庭にて簡単にお召し上がりいただけます。

# 魚介

Seafood



提供元：株式会社カネダイ

宮城県気仙沼市

FW24 10 041

## <かに物語>生ずわいがに 特大棒ポーション500g

冷凍便

寄附金額 37,000円

ずわいがにの脚肉の殻をカットし食べやすく仕上げました。ずわいがにの旨味と甘みが凝縮された贅沢な部位だけを使いやすい500gにパックしました。蟹しゃぶ鍋や、焼きがになど、色々なお料理にご利用いただけます。

※ずわいがにはカナダ/アラスカ/ロシア産を使用しています。



提供元：有限会社函館カネニ

北海道函館市

FW24 10 042

## <函館カネニ>

### タラバガニハーフカット 800g

冷凍便

寄附金額 56,000円

食べやすいように殻を半分カットしたタラバガニの足セット。そのまま身がとれるので贅沢に頬張ってお召し上がりください。函館朝市にて50年以上の歴史をもつカネニグループの函館カネニがお届けします。

※たらばがにはロシア産を使用しています。



提供元：株式会社 加藤水産

北海道弟子屈町

FW24 10 043

## <加藤水産>ズワイガニポーション 1.5kg

冷凍便

寄附金額 100,000円

蟹をもっと気軽に美味しく食べていただけるよう、食べやすくカット。ポーションタイプで、手間いらず。解凍後、お刺身などの生食でもお召し上がりいただけます。ズワイガニの旨みと甘みを、存分にお楽しみ下さい。500g×3パック

※ずわいがにはロシア産を使用しています。



提供元：株式会社ロイヤルグリーンランドジャパン

茨城県大洗町

FW24 10 044

## <RoyalGreenland>ポイルずわいがに 切りガニ 殻むき総重量1.3kg 内容量1kg

お届け日指定可

冷凍便

寄附金額 24,000円

良質な大型のカニを選定して使用したポイルずわいがに。殻をハーフカットしているので、カニ鍋にしても旨みがたっぷり、焼きガニにしても身が焦げ付かず、美味しくズワイガニの身を楽しめます。

※ずわいがにはカナダ産を使用しています。



提供元：株式会社加藤水産

北海道弟子屈町

FW24 10 045

## <加藤水産>ポイル毛蟹2尾 計800g

冷凍便

寄附金額 54,000円

北海道を代表する蟹といえば、やはり毛蟹。小さめの体にギュッと詰まった蟹身は、足先まで詰まってより深い味わいがありながらも蟹本来の旨味が堪能できます。濃厚な蟹味噌を楽しむ毛蟹です。



提供元：福丸ごーじょーもん

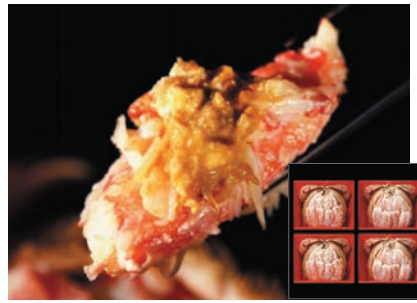
福井県越前町 **FW24 11 046**

**<福丸>セイコガニ甲羅詰め  
詰合せ(70g×5個)**

**お届け日指定可** **冷凍便**

寄附金額 **41,000円**

獲れたてのセイコガニ(ズワイガニ雌)を浜茹でして、丸ごと一杯を剥き出し甲羅に盛りました。



提供元：有限会社マルマ松本商店(紋別漁師)

北海道紋別市 **FW24 11 047**

**<紋別漁師 マルマ松本商店>  
毛がに一杯盛り4個**

**冷凍便**

寄附金額 **61,000円**

鮮度をそのままに茹で上げた毛がにを丁寧に手でほぐし、甲羅に盛り付けました。



提供元：有限会社マルマ松本商店(紋別漁師)

北海道紋別市 **FW24 11 048**

**<紋別漁師 マルマ松本商店>  
たらばがに一杯盛り1.0kg**

**冷凍便**

寄附金額 **137,000円**

鮮度をそのままにたらばがにをまるごと一杯使用。丁寧に手でほぐし、甲羅に盛りつけました。  
※たらばがには北海道/アメリカ/ロシア産を使用しています。



提供元：株式会社アース・ユー網正

静岡県吉田町 **FW24 11 049**

**MIN国産うなぎ蒲焼(有機原材料使用たれ) 4串詰合せ**

**冷凍便**

寄附金額 **25,000円**

国産の良質な活鰻を真心こめてふっくら柔らかく、江戸前仕立てに仕上げました。80g×4枚  
※鰻は静岡/鹿児島産を使用しています。



提供元：株式会社ての字 本社(ての字)

静岡県吉田町 **FW24 11 050**

**<ての字>  
3枚 うなぎ蒲焼真空パック**

**お届け日指定可** **冷凍便**

寄附金額 **40,000円**

国産の活鰻を使用し、自慢のタレで焼き上げた蒲焼を真空パックにしました。120g×3枚



提供元：うなぎ割烹みかわ三水亭(三河淡水魚株式会社)

愛知県西尾市 **FW24 11 051**

**<うなぎ割烹 みかわ三水亭>三河産鰻「三河鰻味」炭火手焼蒲焼セット MI-6・M079**

**お届け日指定可** **冷凍便**

寄附金額 **31,000円**

コクがありながらあっさりとした鰻の脂を味わえる鰻蒲焼です。145g×2尾



提供元：原田丸海産

山口県山口市 **FW24 11 052**

**「長州」：とらふぐフルコース  
5~6人前**

**お届け日指定可** **冷蔵便**

寄附金額 **84,000円**

とらふぐ三味のフルコースをじっくり熟成させて旨みを高めた状態でお届け。お届け日の当日中にお召し上がり下さい。



提供元：徳山ふくセンター

山口県周南市 **FW24 11 053**

**国産とらふぐフルコースセット  
(4人前)**

**お届け日指定可** **冷蔵便**

寄附金額 **120,000円**

ふぐのふるさとかからお届けする国産とらふぐコースのセット。お届け日の当日中にお召し上がり下さい。



提供元：ジャパンキャビア株式会社

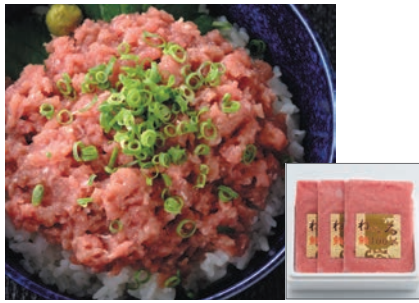
宮崎県延岡市 **FW24 11 054**

**1983 J.CAVIAR BAERII  
CLASSIC (20g) 2個セット**

**お届け日指定可** **冷凍便**

寄附金額 **76,000円**

非常に口溶けがよくねっとりとした舌触りで、独特の旨みとコクのある風味が特徴です。



提供元：湊魚問屋有限会社（まるすみ）

神奈川県三浦市 FW24 12 055

### ねぎとろ 100% (200g×3枚)

お届け日指定可 冷蔵便

寄附金額 14,000円

鮪は天然物。良質な目鉢鮪、南鮪を使い、自社工場加工した混ぜりのないネギトロです。



提供元：株式会社三崎恵水産

神奈川県三浦市 FW24 12 056

### 天然本まぐろセットC (大トロ・中トロ・赤身 各100g)

お届け日指定可 冷蔵便

寄附金額 41,000円

天然ものにこだわり、一尾一尾異なる身質、脂ののり具合を見極めたまぐろです。



提供元：株式会社鮮魚丸松

福井県越前市 FW24 12 057

### 冷蔵生本マグロ (中トロ、400g)、柵取り

お届け日指定可 冷蔵便

寄附金額 24,000円

産地直送の鮮度の良さと、魚介に精通したスタッフの目利き品を市場より直送いたします。



提供元：株式会社加島屋

新潟県 FW24 12 058

### <新潟加島屋>キングサーモン 味噌漬(キング味噌タル6)

お届け日指定可 冷蔵便

寄附金額 21,000円

選りすぐりの「キングサーモン」を原料とした人気の漬魚詰合せです。キングサーモン味噌漬6切/500g ※キングサーモンはカナダ産を使用しています。



提供元：有限会社新潟たけうち

新潟県 FW24 12 059

### <新潟たけうち> 鮭づくし詰合せ(SKF50)

冷蔵便

寄附金額 19,000円

熟練職人が手間暇かけた味。冷たい風で干すことで、鮭本来の旨味を引き出した4種類の詰合せです。

※鮭は北海道/佐渡/ロシア/チリ産を使用しています。



提供元：有限会社船岡商店

北海道函館市 FW24 12 060

### <函館朝市 船岡商店> 紅鮭切落し厚切り1.2kg

冷蔵便

寄附金額 18,000円

綺麗な赤色で身の締まりと適度な脂のりのある紅鮭を、独自製法で甘塩仕立てにしました。400g×3袋

※紅鮭はロシア/アメリカ産を使用しています。



提供元：有限会社丸は宝来水産

北海道羅臼町 FW24 12 061

### <丸は宝来水産>北海道産 刺身用ホタテ1kg×1パック

冷蔵便

寄附金額 28,000円

プリットした食感と甘みの強いホタテ本来の味わいが存分にお楽しみいただけます。



提供元：株式会社 加藤水産

北海道弟子屈町 FW24 12 062

### 【もったいない!を食べよう】 北海道産 ホタテ ビニールパック500g

冷蔵便

寄附金額 16,000円

身が引き締まった品質の良い北海道産はたては肉厚で、プリプリとした食感が特長です。



提供元：株式会社紀伊長島

三重県紀北町 FW24 12 063

### 鮑ステーキ(3個)

冷蔵便

寄附金額 30,000円

バターで焼いてカットしてあるので、解凍して温めてすぐにお召し上がりいただけます。



提供元：広洋水産株式会社

北海道白糠町 **FW24 13 064**

**<広洋水産>北海道海鮮紀行  
いくら醤油味 500g (250g×2)**

冷蔵便

寄附金額 **18,000円**

北海道で旬といわれる9月・10月の秋サケ完熟卵を使用し、鮮度と風味を大切にお届けします。



提供元：株式会社マルサ笹谷商店直営店 釧之助共栄大通店

北海道釧路市 **FW24 13 065**

**いくら丼ぶり+いくら500gセット**

お届け日指定可

冷凍便

寄附金額 **55,000円**

カップ入り80g(丼ぶり1杯分)が6個入ったいくら丼ぶり1箱と、500g1箱のセットです。



提供元：株式会社やまやコミュニケーションズ

福岡県古賀市 **FW24 13 066**

**やまや(31314)美味無着色  
辛子明太子 450g**

冷蔵便

寄附金額 **23,000円**

一腹一腹がほどよい大きさで、168時間じっくり熟成させました。  
※すけとうだらの卵はロシア産を使用しています。



提供元：株式会社弘成

北海道函館市 **FW24 13 067**

**<函館 弘成>  
塩水生うに100g×2枚**

冷蔵便

寄附金額 **49,000円**

食品添加物不使用で加工しているので、とれたての磯の風味がそのまま堪能できます。  
※生うには北海道またはロシア産を使用しています。



提供元：株式会社栄屋

北海道函館市 **FW24 13 068**

**<栄屋>  
真昆布締めうに100g×2P**

お届け日指定可

冷凍便

寄附金額 **33,000円**

ミョウバン不使用の天然生うに。濃厚うにを函館産真昆布で昆布締めしました。  
※うにはチリ産を使用しています。



提供元：尻屋漁業協同組合

青森県東通村 **FW24 13 069**

**尻屋の粒ウニ 60g×2本**

お届け日指定可

冷凍便

寄附金額 **14,000円**

東通村の特産品である新鮮うにを海水に漬けて瓶詰めしました。



提供元：有限会社小町園

北海道釧路市 **FW24 13 070**

**<小町園>ねばり昆布たっぷり  
数の子松前漬 200g×2袋**

お届け日指定可

冷凍便

寄附金額 **16,000円**

パリッと食感のよい数の子をたっぷり使用し、北海道産のスルメや昆布と漬け込んだ松前漬です。  
※数の子は北海道/アメリカ/ロシア産を使用しています。



提供元：ヤマカ水産

静岡県沼津市 **FW24 13 071**

**<NUMAZU HIMONO AWARD受賞  
生産者>あじ干物食べ比べ5枚セット**

三越伊勢丹選定

冷凍便

寄附金額 **18,000円**

2022 NUMAZU HIMONO AWARDに認定された沼津を代表する5社のアジの干物セットです。  
※あじは韓国/長崎/オランダ産を使用しています。



提供元：有限会社船岡商店

北海道函館市 **FW24 13 072**

**<函館朝市 船岡商店>  
銀だら味噌漬90g×6**

冷凍便

寄附金額 **18,000円**

函館朝市すずや食堂で調合したオリジナルの味噌床に、銀だらをじっくり漬け込みました。  
※銀だらはアメリカ産を使用しています。

# フルーツ

Fruits



3月中旬  
まで受付

提供元：株式会社 宇都宮物産（マルワフルーツ園芸）

愛媛県西予市

FW24 14 073

## 愛媛県産 せとか 果実3kg

2025年2月中旬～3月下旬発送

寄附金額 20,000円

「せとか」は2001年に誕生した柑橘で、愛媛を代表する柑橘のひとつ。パリッと張りのある薄い外皮に、キメが細かくたっぷり甘い果汁の詰まった果肉で、柑橘の王様と呼ばれるにふさわしいお品です。

12月下旬  
まで受付



提供元：株式会社小南農園

和歌山県湯浅町

FW24 14 076

## 有田みかん 3kg

2024年12月上旬～2025年1月中旬発送

寄附金額 14,000円

和歌山県有田の地で、120年以上田村みかんを作り続けている小南農園。代々受け継がれてきた段々畑で丹精込めて作り上げたみかんです。和歌山県有田郡の田村地区で収穫された有田みかんをお届けします。

12月上旬  
まで受付



提供元：株式会社エムアイフーズスタイル

愛媛県松山市

FW24 14 074

## 紅まどんな 1.8kg

2024年11月下旬～12月中旬発送

寄附金額 20,000円

ゼリーのようなプルプルの食感が特徴の紅まどんな。強い甘味と控えめの酸味にたっぷりの果汁を含んだ果肉は飽きのこない美味しさです。じょうのうも薄いので楕形にカットして袋ごとお召し上がりいただけます。8～12個/1.8kg

12月中旬  
まで受付



提供元：株式会社玉津柑橘倶楽部

愛媛県宇和島市

FW24 14 075

## <玉津柑橘倶楽部>

### 「温州みかん」(南柑20号) 糖度10以上 3kg

2024年12月上旬～12月中旬発送

寄附金額 12,000円

愛媛県宇和島市玉津地区で収穫され、光センサーにより選抜された高品質の温州みかんです。最大傾斜50度と急斜面で栽培することで、太陽と海からの光をまんべんなく受けることができます。

3月中旬  
まで受付



提供元：南国フルーツ株式会社

佐賀県伊万里市

FW24 14 077

## <岩田屋本店・南国フルーツ>

### 佐賀産デコポン2.5kg (8-10玉)

2025年2月中旬～3月下旬発送

寄附金額 16,000円

果皮が剥きやすく果肉を包む皮(じょうのう)が薄く、ぎゅっしり果汁とぷりぷりの果肉が詰まっています。フルーティーな酸味、さわやかな甘さ、酸味と甘味のバランスのとれた柑橘の味わいを是非お楽しみください。



11月下旬  
まで受付

提供元：株式会社丸松青果

山形県寒河江市 **FW24 15 078**

＜丸松青果＞センサーりんご「サンふじ」特秀品  
5kg (12～16玉/桐箱入・糖度保証14度以上)

2024年11月下旬～12月下旬発送

寄附金額 **38,000円**

生産者グループ「いずみ会」が育てた、糖度保証14度以上、山形セレクション認定品。



12月下旬  
まで受付

提供元：大澤農園

長野県中野市 **FW24 15 079**

信州りんご  
サンふじ 3キロ (12～14玉)

2024年11月中旬～2025年1月上旬発送

寄附金額 **13,000円**

減農薬で栽培しています。小玉りんごは実が固く、味が濃いのが特徴です。



2月下旬  
まで受付

提供元：株式会社マルコウアップル

青森県板柳町 **FW24 15 080**

＜マルコウアップル＞特A 濃厚  
サンふじ 糖度14度以上 5kg

2024年11月下旬～2025年3月下旬発送

寄附金額 **20,000円**

7等級中1～2番手規格の特Aサンふじを、光センサーにかけ、糖度14度以上のりんごをお届けします。



12月中旬  
まで受付

提供元：南国フルーツ株式会社

福岡県みやま市 **FW24 15 081**

＜岩田屋本店・南国フルーツ＞福岡県産あまおう&山川  
みかん詰合せ(あまおう9-15粒、山川みかん12-15玉)

2024年11月下旬～12月下旬発送 **冷蔵便**

寄附金額 **16,000円**

福岡限定生産の「博多あまおう」と福岡のブランド密柑「山川みかん」のフルーツ詰合せです。



3月中旬  
まで受付

提供元：南国フルーツ株式会社

福岡県太宰府市 **FW24 15 082**

＜岩田屋本店・南国フルーツ＞福岡産  
あまおう苺・デラックス(DX) 4パック

2025年1月下旬～3月下旬発送 **冷蔵便**

寄附金額 **20,000円**

1粒28g以上のデラックス規格でお届けします。1パック250g～270gです。



3月中旬  
まで受付

提供元：株式会社58口ハスファーム

栃木県矢板市 **FW24 15 083**

いちごロイヤルクイーン  
デラックスサイズ 12個～15個×2

2025年1月中旬～4月中旬発送 **冷蔵便**

寄附金額 **30,000円**

糖度が高いだけでなくイチゴ本来の酸味とのバランスを是非ご堪能ください。



11月下旬  
まで受付

提供元：たかはし果樹園

新潟県加茂市 **FW24 15 084**

＜たかはし果樹園＞  
ル・レクチェ2kg

2024年11月下旬～12月中旬発送

寄附金額 **18,000円**

新潟県の「ル・レクチェ果実品評会」にて、二度の最優秀賞に輝いたル・レクチェです。



1月下旬  
まで受付

提供元：有限会社 山長ながほり (ながほりファーム)

山形県鶴岡市 **FW24 15 085**

庄内干し柿(自然干し)

2025年1月中旬～3月上旬発送

寄附金額 **14,000円**

羽黒地区で収穫される庄内柿を一つ一つ丁寧に剥いて干した酸化防止剤を使用しない干し柿です。30個入



提供元：株式会社千足屋総本店

静岡県袋井市 **FW24 15 086**

＜日本橋 千足屋総本店＞  
マスクメロン 1.3kg

寄附金額 **60,000円**

一茎一果の栽培方法で丁寧に育てられたメロンの中からより良いお品を選別し、お届けします。



提供元：JA宮崎中央

宮崎県国富町 **FW24 16 087**

**太陽のタマゴ2玉入り・  
900g以上(マンゴー)**

2025年5月下旬～7月中旬発送 **冷蔵便**

寄附金額 **34,000円**

糖度15度以上、重さ350g以上などの基準をクリアした「太陽のタマゴ」をお届けします。



提供元：JA綾町

宮崎県綾町 **FW24 16 088**

**太陽のタマゴ4Lサイズ2玉化粧箱入り(マンゴー ポット栽培)**

2025年7月上旬～7月中旬発送 **冷蔵便**

寄附金額 **37,000円**

一鉢ずつ手間暇かけたポット栽培のマンゴー。糖度15度以上のブランド品種です。2玉/1kg



提供元：南国フルーツ株式会社

宮崎県西都市 **FW24 16 089**

**<岩田屋本店・南国フルーツ>宮崎県西都市産完熟マンゴー 特大2玉**

2025年5月下旬～7月下旬発送 **冷蔵便**

寄附金額 **30,000円**

芳醇な香り、濃厚な甘さ、まろやかな食感の完熟マンゴーです。2玉 (1玉/450～500g)



提供元：株式会社アンスリーファーム

山形県寒河江市 **FW24 16 090**

**<アンスリーファーム>山形県産さくらんぼ 佐藤錦 特秀品Lサイズ以上バラ詰め600g**

2025年6月上旬～7月上旬発送 **冷蔵便**

寄附金額 **31,000円**

量より質、収穫量は一般の約半分。実らせる実を3回ものふるいにかけ厳選したさくらんぼです。



提供元：長井中央青果株式会社

山形県長井市 **FW24 16 091**

**山形県産さくらんぼ(紅秀峰) 1kg鏡詰【数量限定50ケース】**

2025年6月下旬～7月上旬発送 **冷蔵便**

寄附金額 **54,000円**

佐藤錦に比べて、粒が大きく酸味の少ない品種です。特に粒の大きいサイズをご用意します。



提供元：尾花沢市観光物産協会

山形県尾花沢市 **FW24 16 092**

**尾花沢産スイカLサイズ (6kg)×2**

2025年7月下旬～8月上旬発送

寄附金額 **20,000円**

気温差によって糖分をたくさん蓄え、甘く、歯触りのよいシャリ感抜群のスイカに育ちます。



提供元：甲斐燦々

山梨県甲斐市 **FW24 16 093**

**朝どれ!桃 川中島白桃**

2025年7月下旬～8月上旬発送 **冷蔵便**

寄附金額 **20,000円**

発送日当日の朝に収穫した甘味のある桃をお届けします。5～6玉/1.8kg



提供元：亀山果樹園 亀山忠志

岐阜県高山市 **FW24 16 094**

**飛騨桃「白鳳」特秀品1.8kg 甘く果汁たっぷりのとろけるような桃**

2025年8月上旬～8月中旬発送 **冷蔵便**

寄附金額 **16,000円**

標高約750メートルで栽培した飛騨の桃。昼夜の寒暖差が果物の甘味を引き出します。



提供元：JA全農とっとり

鳥取県江府町 **FW24 16 095**

**鳥取県産 新甘泉【秀】5kg**

2025年8月下旬～9月上旬発送

**三越伊勢丹選定** 寄附金額 **22,000円**

果物のランクでも最上位である「秀」の規格のみを選別して詰め合わせています。5kg/10～16玉





8月中旬  
まで受付

提供元：金沢市中央卸売市場

石川県宝達志水町 **FW24 17 096**

**特選ルビーロマン(800g)1房  
化粧箱入り**

2025年8月下旬～9月下旬発送 **冷蔵便**

寄附金額 **144,000円**

石川県のブランド品種。粒の大きさと口いっぱいに広がるさわやかな甘みが特徴です。



8月下旬  
まで受付

提供元：株式会社エムアイフードスタイル

長野県 **FW24 17 097**

**シャインマスカット・  
ナガノパープル詰合せ**

2025年8月下旬～9月下旬発送 **冷蔵便**

寄附金額 **17,000円**

種なしで皮ごと召し上がれるぶどうの詰合せです。各1房/500g



8月下旬  
まで受付

提供元：甲斐燦々

山梨県甲斐市 **FW24 17 098**

**シャインマスカット&極大粒  
クイーンニーナ詰め合わせ**

2025年9月上旬～10月上旬発送 **冷蔵便**

寄附金額 **25,000円**

女王の名前を持つ大きくて甘いクイーンニーナと、シャインマスカットの詰め合わせです。

## 野菜



12月下旬  
まで受付

提供元：Tファーム

愛媛県松山市 **FW24 17 099**

**<Tファーム>  
国産「アボカド」1kg**

2024年11月中旬～2025年1月中旬発送

寄附金額 **24,000円**

露地栽培のアボカド。油分と養分を蓄えたフレッシュなものをお届けします。



1月下旬  
まで受付

提供元：有限会社余湖農園

北海道恵庭市 **FW24 17 100**

**キタアカリ5kg、玉葱5kgセット**

2024年10月上旬～2025年2月中旬発送 **冷蔵便**

寄附金額 **18,000円**

自家製の完熟堆肥をたっぷり畑にすき込み、作られた野菜は甘みがあり味に深みがあります。



5月上旬  
まで受付

提供元：合同会社増乃字/株式会社本山農場

北海道美瑛町 **FW24 17 101**

**幻のアスパラガス ラスノブル  
HAKOIRI400g×2箱**

2025年5月中旬～6月上旬発送 **冷蔵便**

寄附金額 **19,000円**

美瑛町の名産、アスパラガス。その中でも失われつつある品種が「ラスノブル」です。



6月上旬  
まで受付

提供元：有限会社池一菜果園

高知県土佐市 **FW24 17 102**

**特選フルーツトマト 桃太郎**

2025年1月15日～6月中旬発送 **冷蔵便**

寄附金額 **19,000円**

糖度10度以上、特Aランクのフルーツトマトのみを箱詰めしました。1kg(20玉、または24玉入)



7月下旬  
まで受付

提供元：JA道北なよろ

北海道名寄市 **FW24 17 103**

**北海道名寄市産スイートコーン  
&ホワイトコーン食べ比べ**

2025年8月中旬～9月中旬発送 **冷蔵便**

寄附金額 **18,000円**

生でも食べられるホワイトコーンと、すっきりとした甘さのスイートコーンです。各5本/計10本



提供元：株式会社 宇都宮物産 (マルワフルーツ園芸)

愛媛県西予市 **FW24 17 104**

**むき栗  
200g×3 (真空パック)**

2025年9月上旬～10月上旬発送 **冷蔵便**

寄附金額 **19,000円**

全国有数の栗の生産地愛媛県の生栗。甘くて大粒の秋の味覚を存分にお楽しみください。  
※10月上旬までのお申し込みは、2024年のお届けになります。

# 肉

Meat



提供元：瀬古食品オーシャンファーム

三重県松阪市

FW24 18 105

## 松阪牛ロース肉すき焼き・焼き肉用 MSY100

冷凍便

寄附金額 40,000円

選りすぐりの肥育と管理で生まれる肉の芸術品、松阪牛。肉質はあえて熟成させる必要がないほどやわらかく、ほどよい霜降り。臭みがなくさっぱりとした味わいを生み、牛肉本来の味を際立たせています。

2月中旬まで受付



提供元：株式会社熊崎畜産

岐阜県中津川市

FW24 18 108

## 飛騨牛ステーキ用(シャトーブリアン) 150g×4枚

2025年1月15日～2月下旬発送

冷凍便

寄附金額 100,000円

肉質はきめ細やかでやわらかく、口のなかでとろける芳醇な香りと味わい。山紫水明と謳われる岐阜県の豊かな自然で育てられ、優れた技術をもつ生産者たちによって、安全・安心にこだわり、つくられた一品です。



提供元：もがみ中央農業協同組合 北部営農センター

山形県新庄市

FW24 18 106

## 山形牛 ヒレスステーキ 600g

冷凍便

寄附金額 100,000円

山形県の風土の中で丹精込め長期にわたり肥育された黒毛和種は、食味の美味しさが特徴の牛肉といわれ、その美味しさの秘密は脂質にあるといわれます。A5等級の雌牛を使用したヒレの柔らかさと独特の風味をご賞味ください。150g×4枚



提供元：有限会社澤井牧場

滋賀県竜王町

FW24 18 107

## 近江牛モモすき焼き&肩すき焼き&ロースすき焼き 計1.2kg

三越伊勢丹選定

お届け日指定可

冷凍便

寄附金額 110,000円

きめ細やかでやわらかく、くち溶けが良いという特徴がある雌牛限定品です。あっさりした赤身のモモ肉のステーキと、肩のすき焼き、霜降りのできるロースすき焼きの詰め合わせをお届けします。各400g/計1.2kg



提供元：有限会社ミートハウスしょうじ

鳥取県江府町

FW24 18 109

## 鳥取和牛オレイン55 ヒレスステーキ800g (5枚入)

お届け日指定可

冷蔵便

寄附金額 180,000円

鳥取でトップクラスの肉牛だけに与えられるブランドが「鳥取和牛オレイン55」。全体の20%程度しか選別されない、希少な肉牛です。まろやかでとろけるような口溶けが特徴です。



提供元：肉の上杉（株式会社NTS）

山形県米沢市 **FW24 19 110**

### 【もったいない!を食べよう】 米沢牛切落し800g（400g×2）

**お届け日指定可** **冷凍便**

寄附金額 **20,000円**

赤身と脂のバランスの良いお肉を大き目にカットしました。様々な用途にご使用いただけます。



提供元：みのり農業協同組合 特産開発センター

兵庫県三木市 **FW24 19 111**

### 神戸ビーフ ロース焼肉 500g A5等級

**三越伊勢丹選定** **お届け日指定可** **冷凍便**

寄附金額 **60,000円**

選び抜かれた神戸ビーフの中でもA5ランクに限定し、ロース部分を焼肉用にカットしました。



提供元：グリル華（SHINGAKI）

宮崎県国富町 **FW24 19 112**

### うめど!宮崎牛フィレステーキ 200g×4枚

**冷凍便**

寄附金額 **124,000円**

脂身が少なくきめ細かな肉質で、クセのない赤身肉の旨み。ヒレ肉を極厚にカットしました。



提供元：伊藤ハムフードソリューション株式会社 福岡岩田屋アイミート

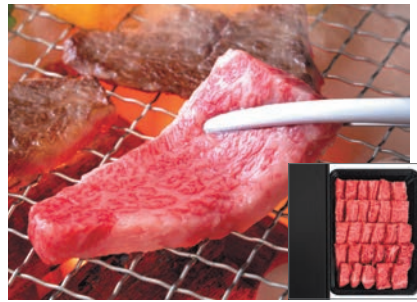
佐賀県 **FW24 19 113**

### 佐賀牛切り落し1kg

**お届け日指定可** **冷凍便**

寄附金額 **15,000円**

柔らかく赤身の中にきめ細やかにサシの入った霜降り牛肉の切り落しです。500g×2パック



提供元：株式会社ミート工房拓味

宮崎県新富町 **FW24 19 114**

### 都萬牛 特選ロース焼肉 500g

**三越伊勢丹選定** **冷凍便**

寄附金額 **32,000円**

牛の健康や、赤身と霜降りのバランスにこだわった宮崎の都萬牛です。



提供元：千力株式会社

三重県松阪市 **FW24 19 115**

### 「松阪牛」牛タン・サーロイン しゃぶしゃぶセット400g

**冷凍便**

寄附金額 **80,000円**

大トロのような味わいの牛タンと、きめが細かく柔らかなサーロインの松坂牛のセットです。



提供元：株式会社JA食肉かごしま

鹿児島県鹿児島市 **FW24 19 116**

### KRB50 鹿児島県産黒豚しゃぶしゃぶ用 ロース肉・バラ肉各400g

**お届け日指定可** **冷凍便**

寄附金額 **21,000円**

やわらかく、歯切れがよく、うま味があると県内外でも人気が高いブランド豚肉です。



提供元：株式会社一鴻

徳島県徳島市 **FW24 19 117**

### <一鴻> 骨付き阿波尾鶏 2本セット

**お届け日指定可** **冷凍便**

寄附金額 **15,000円**

徳島県産ブランド鶏、「阿波尾鶏」に秘伝のスパイスをかけ、オーブンで焼きあげています。



提供元：株式会社千興ファーム

熊本県宇城市 **FW24 19 118**

### <菅乃屋>馬刺しスライス 大トロ入り6種セット

**お届け日指定可** **冷凍便**

寄附金額 **20,000円**

サシがきめ細かく入った大トロを含む6種の部位をお楽しみいただけます。

# 惣菜・加工品・鍋

Processed foods



提供元：株式会社ファイン（スモークハウスファイン）

山形県高島町

FW24 20 119

## <スモークハウスファイン>ドイツ国際食肉コンテスト金賞ソーセージファインセット

冷凍便

寄附金額 24,000円

本場ドイツの国際食肉コンテストでも数々の金賞を受賞したソーセージとベーコンのセット。化学調味料も使用しない無添加のソーセージとベーコンです。味付けのメインとなる香辛料は、専用にドイツで配合したものです。



提供元：有限会社たかなべギョーザ

宮崎県高鍋町

FW24 20 122

## おもてなしギョーザセット1

冷凍便

寄附金額 15,000円

創業50余年、変わらぬ製法で作られたこだわりの薄皮と、宮崎県産豚肉と国産野菜を使用した餡で、長年愛されてきた餃子専門店の自慢のギョーザをお楽しみください。（ギョーザ10個入×2/棒ギョーザ5本入×2）



提供元：株式会社レストラン鎌倉山（ローストビーフの店鎌倉山）

神奈川県鎌倉市

FW24 20 120

## <ローストビーフの店鎌倉山>

### 黒毛和牛モモローストビーフ KAR-10

お届け日指定可 冷凍便

寄附金額 44,000円

鎌倉山のローストビーフに相応しい肉質・脂・旨味を持つ牛肉を仕入れ、塩・胡椒のみで味付けし、じっくりと焼き上げ旨味を引き出しました。赤身のモモ肉を使用しています。ローストビーフ330g/ソース20g×5/西洋わさび4.5g×5



提供元：株式会社ミートステーション

奈良県広陵町

FW24 20 121

## 「黒毛和牛」A5ランク ローストビーフ 100g×4

お届け日指定可 冷凍便

寄附金額 21,000円

黒毛和牛のA5ランクのみを選別しました。赤身肉を神戸ワインとオリジナル配合のスパイス等に漬込み、高温で表面を焼いて、低温真空調理でしっとりした柔らかい食感に仕上げました。



提供元：千力株式会社

三重県松阪市

FW24 20 123

## 松阪ハンバーグ

冷凍便

寄附金額 30,000円

松阪牛A5・A4ランクの牛肉80%と松阪豚プレミアム20%を使用し、最大限に肉の美味しさを引き出した一品。素材重視で、保存料が入っておりませんので、安心してお召し上がりいただけます。150g×5個



鍋



提供元：株式会社京都吉兆HANA吉兆

京都府亀岡市 **FW24 21 124**

<京都吉兆>地鶏水炊き2人前

お届け指定可 冷蔵便

寄附金額 **43,000円**

七谷地鶏のもも肉と特製つくねをご用意。昆布出汁と七谷地鶏でとった深みのあるスープです。



提供元：株式会社美濃吉食品

京都府京都市 **FW24 21 125**

<美濃吉>  
京丹波平井牛のすき焼き

お届け指定可 冷蔵便

寄附金額 **70,000円**

京丹波平井牛と壬生菜・九条葱等の京野菜が入ったすき焼きセットです。



提供元：株式会社丸由

京都府京都市 **FW24 21 126**

<祇園丸山>特選黒毛和牛  
ローズ鍋(実山椒入)

お届け指定可 冷蔵便

寄附金額 **84,000円**

特選黒毛和牛ローズを贅沢に200gも使い京野菜と実山椒で仕上げました。  
※10月18日以降のお申し込みは、2025年1月以降のお届けになります。



提供元：嘉栄

福岡県東峰村 **FW24 21 127**

博多料亭稚加榮 もつ鍋  
返し醤油味(3人前)

お届け指定可 冷蔵便

寄附金額 **24,000円**

国産牛のもつに、野菜やちゃんぽんまで全てセットでお届け。お届け日の当日中にお召上がりください。



提供元：株式会社ひょうたんや

滋賀県近江八幡市 **FW24 21 128**

[E007SM]極上近江牛  
しゃぶしゃぶセット【3人前】

お届け指定可 冷蔵便

寄附金額 **46,000円**

近江牛の中でもA4～A5の格付けにこだわり、芳醇な香りと霜降りの旨みをご堪能いただけます。



提供元：アイガモの谷口

兵庫県新温泉町 **FW24 21 129**

但馬鴨鍋セット大

お届け指定可 冷蔵便

寄附金額 **22,000円**

米作りアイガモ農法に取組む農家が届ける鴨鍋セットです。鴨肉360g・鴨つくね130g・絹もち5個・鍋ダシ1200ml



提供元：サロン・ド割烹 美ふじ

秋田県鹿角市 **FW24 21 130**

比内地鶏きりたんぼ鍋セット  
2～3人前 みそつけたんぽ付き

お届け指定可 冷蔵便

寄附金額 **25,000円**

比内地鶏の自家製スープと贅沢な具材に手間ひまかけたきりたんぼ鍋です。



提供元：やきやま

福岡県篠栗町 **FW24 21 131**

<やきやま>博多おでん  
(3～4人前×5パック)

寄附金額 **27,000円**

かつおベースにあごだしを加え、人気の6種類の具材が各3個ずつ入ったレトルトおでんです。



提供元：株式会社山田家物流

香川県高松市 **FW24 21 132**

レンジで簡単  
4種の個食讃岐うどんの詰合せ

冷蔵便

寄附金額 **22,000円**

うどんすき、すき焼うどん、カレーうどん、味噌煮込みうどんの4種、計6点の詰合せです。



提供元：株式会社虎屋

静岡県御殿場市 **FW24 22 133**

## <とらや>竹皮包羊羹2本入

寄附金額 **21,000円**

江戸時代からとらやの御用記録に残る竹皮包の羊羹。じっくりと時間をかけて練りあげました。



提供元：株式会社洋菓子舗ウエスト

山梨県笛吹市 **FW24 22 134**

## <銀座ウエスト> ドライケーキ詰合せ DC-D

**お届け日指定可**

寄附金額 **17,000円**

リーフパイや国産イチゴジャムを絞ったヴィクトリア等の人気の焼菓子をセットにしました。



提供元：株式会社SAJ

長野県 **FW24 22 135**

## <パティスリー・サダハル・アオキ・パリ アトリエ軽井沢>アトリエ軽井沢おすすめセット(ナッツ・コンフィチュール・焼き菓子入り)

寄附金額 **20,000円**

人気のコンフィチュールとナッツにアトリエ軽井沢店限定のパウンドケーキを詰合せました。



提供元：石屋製菓株式会社

北海道利尻富士町 **FW24 22 136**

## <ISHIYA>白い恋人 (ホワイト&ブラック) 36枚入

**冷蔵便**

寄附金額 **18,000円**

北海道産小麦を100%使用したラング・ド・シャ・にチョコレートを挟んだ優しい甘さのクッキーです。



12月下旬  
まで受付

提供元：株式会社ヨックモック

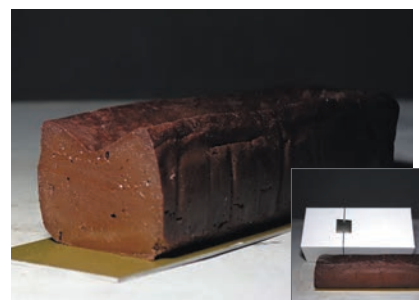
栃木県日光市 **FW24 22 137**

## <ヨックモック>サンクデリス

**2024年10月下旬～2025年2月下旬発送**

寄附金額 **15,000円**

<ヨックモック>のロングセラーの洋菓子シガールと秋冬限定のクッキーを詰合せました。



提供元：合同会社Patiss (chocolatier KAITO)

東京都武蔵野市 **FW24 22 138**

## <chocolatier KAITO> テリーヌショコラ 1本(300g)

**三越伊勢丹選定**

**冷凍便**

寄附金額 **23,000円**

チョコレート、卵、砂糖、バターの4種類の材料だけで作るテリーヌショコラです。



6月下旬  
まで受付

提供元：農業法人深作農園有限会社

茨城県銚田市 **FW24 22 139**

## 干し芋500g×2袋

**2024年9月上旬～2025年6月下旬発送**

寄附金額 **12,000円**

スイーツを食べているような甘みが特徴。自社農園で育てた紅はるかを使用したねっとりした干し芋です。



12月5日  
まで受付

提供元：トラン・ブルー

岐阜県高山市 **FW24 22 140**

## <トラン・ブルー>シュトレン

**2024年11月中旬～12月25日発送**

寄附金額 **21,000円**

飛騨高山の寒冷な気候を生かした製法で、毎年11月から12月の2カ月間のみ焼き続けているクリスマスの焼菓子です。



提供元：株式会社グランマーブル

京都府京都市 **FW24 22 141**

## <グランマーブル> マーブルデニッシュ2本セット (京都三色、メイプルキャラメル)

寄附金額 **13,000円**

グランマーブルの人気マーブルデニッシュ「京都三色」「メイプルキャラメル」の2本セットです。



## 米



提供元：株式会社堀商店

新潟県 **FW24 23 142**

### 魚沼産コシヒカリ10kg

寄附金額 **23,000円**

米どころ新潟の名産地・魚沼産のコシヒカリです。最高峰の味わいをお楽しみください。



提供元：越後ファーム株式会社

新潟県阿賀町 **FW24 23 143**

### 今摺米 特別栽培 新潟県奥阿賀産こしひかり5kg (生産者：越後ファーム)

寄附金額 **20,000円**

日本橋三越本店・伊勢丹新宿店の店頭でも販売されているコシヒカリです。



3月下旬  
まで受付

提供元：有限会社やまのうさん

新潟県 **FW24 23 144**

### 〆張もち詰合せ

2024年11月上旬～2025年3月発送

寄附金額 **40,000円**

希少米「〆張糯」を使用した包装餅です。氷温貯蔵で熟成した旨みをご賞味ください。(白餅4枚×10袋／丸餅5個×10袋)

## 酒



提供元：八海醸造株式会社

新潟県南魚沼市 **FW24 23 145**

### 八海山 大吟醸・純米大吟醸 飲み比べ3本セット

寄附金額 **48,000円**

八海山の飲み比べが楽しめる清酒3本セットです。



提供元：甲斐燦々

山梨県甲斐市 **FW24 23 146**

### 登美の丘ワイナリー 【登美の丘赤白セット】

三越伊勢丹選定 冷蔵便

寄附金額 **58,000円**

「登美の丘 赤」「登美の丘 甲州」は登美の丘ワイナリーを代表するスタンダードワインです。



提供元：富士御殿場蒸溜所

静岡県御殿場市 **FW24 23 147**

### <キリンウイスキー> 富士御殿場蒸溜所「富士」 3本セット

寄附金額 **68,000円**

富士3種類の飲み比べをセットにしてお届けいたします。

## その他



提供元：株式会社白糠酪恵舎

北海道白糠町 **FW24 23 148**

### <チーズ工房白糠酪恵舎>セレクトチーズセットA「アミューズ」

冷蔵便

寄附金額 **20,000円**

母牛が持つ愛情をたっぷり感じる事が出来るイタリアンタイプのチーズセレクトです。

8月下旬  
まで受付



提供元：株式会社協栄岡野

香川県土庄町 **FW24 23 149**

### <オズファーム>小豆島産 エキストラバージンオリーブオイル(100g×2)

2024年12月上旬～2025年9月下旬発送

寄附金額 **26,000円**

手摘みで収穫し、24時間以内に採油したオリーブオイルです。

3月上旬  
まで受付



提供元：東洋オリーブ株式会社

香川県小豆島町 **FW24 23 150**

### 小豆島産 エキストラバージンオリーブオイル[手摘み]182g×12本セット

2024年4月下旬～2025年3月下旬発送

寄附金額 **191,000円**

小豆島産オリーブオイルの12本セット。フルーティーな香りと優しいが特徴です。

# 定期便

Cyclic



5月下旬  
まで受付

提供元：株式会社丸松青果

山形県寒河江市

FW24 24 151

## フルーツ王国・寒河江より旬のフルーツ定期便 全4回

2025年6月～11月発送予定

4回コース ..... 寄附金額 **65,000円**

フルーツ王国・山形県寒河江市より、さくらんぼ（佐藤錦 Lサイズ 500g）、桃（白桃 2kg5～9玉）、洋梨（ラ・フランス 3kg8～11玉）、りんご（サンふじ 3kg8～11玉）をそれぞれの旬の時期にお届けします。

7月上旬  
まで受付



提供元：岡山県青果物販売株式会社

岡山県岡山市

FW24 24 154

## 岡山フルーツ定期便 定期便3回(清水白桃3玉、シャインマスカット大房1房、あたご梨4kg)

7月上旬～12月中旬発送予定 **冷蔵便**

3回コース ..... 寄附金額 **63,000円**

岡山のフルーツを満喫できる定期便。清水白桃（260g×3玉）、シャインマスカット（大房700g×1）、あたご梨（4kg4～5玉）をそれぞれ旬の時期にお届けします。

12月下旬  
まで受付



提供元：有限会社柑香園（観音山フルーツガーデン）

和歌山県紀の川市

FW24 24 152

## <観音山フルーツガーデン>「特選・A級品」果物【定期便9回】

2025年2月～9月発送予定

9回コース ..... 寄附金額 **246,000円**

観音山フルーツガーデンの選りすぐりのフルーツ9品種、しらぬい、せとか、ブラッドオレンジ、ブルーベリー、桃（黄金桃）、桃（川中島）、梨（幸水または豊水）、シャインマスカット、いちじくを、それぞれ旬の時期にお届けします。

1月下旬  
まで受付



提供元：株式会社西島園芸団地

高知県南国市

FW24 24 153

## 南国土佐より旬のフルーツ定期便(10月～1月受付)

2025年2月～11月発送予定 **三越伊勢丹選定**

4回コース ..... 寄附金額 **71,000円**

通常よりも果実の大きいものと糖度の高いものを選定した特別セットをご用意。それぞれ旬の時期に厳選してお届けします。マスクメロン(1.5kg×1玉) / スイカ(1.9kg×1玉) / マンゴー(600g2～3玉) / いちご(350g×2ケース)



提供元：キンモト

山口県山口市

FW24 24 155

## 【もったいない!を食べよう】 魅惑のフルーツ定期便 12回

**冷蔵便**

12回コース ..... 寄附金額 **327,000円**

朝採れのフルーツを店主の目利きによりセレクトし、毎月お届け。山口市内の提携農家から厳選した、新鮮なフルーツ詰め合わせの定期便です。9品種の中からそれぞれの旬の時期にお届けします。





提供元：肉の上杉（株式会社NTS）

山形県米沢市 **FW24 25 156** **冷凍便**

### 長期肥育米沢牛「鷹山牛」毎月届く肉の定期便4ヶ月コース

**三越伊勢丹選定**

4か月コース……寄附金額 **280,000円**  
黒毛和種の雌の子牛のみを仕入れして、米沢の環境で33か月以上、長期肥育した米沢牛。毎月異なる部位をお届けします。



提供元：有限会社前沢牛オガタ

岩手県奥州市 **FW24 25 159** **冷蔵便**

### 前沢牛 毎月届く肉の定期便

4か月コース……寄附金額 **170,000円**  
8か月コース……寄附金額 **340,000円**  
鮮やかな霜降り・とろけるような舌ざわり・そして風味、この3拍子が見事に揃う一品。8か月コースは4か月コースの内容を繰り返します。



提供元：株式会社勢戸

兵庫県三田市 **FW24 25 162** **冷凍便**

### <肉のマルセ>三田マルセ牛 贅沢定期便

3か月コース……寄附金額 **400,000円**  
6か月コース……寄附金額 **600,000円**  
12か月コース……寄附金額 **1,200,000円**  
三田市の自社牧場で黒毛和牛の雌にこだわって肥育。旨みが凝縮された味です。12か月コースは6か月コースの内容を繰り返します。  
※写真は6か月コースの内容です。



提供元：肉の上杉（株式会社NTS）

山形県米沢市 **FW24 25 157** **冷凍便**

### 米沢牛 毎月届く肉の定期便

6か月コース……寄附金額 **200,000円**  
12か月コース……寄附金額 **350,000円**  
毎月異なる部位をお届けします。米沢牛を丸ごと楽しめる贅沢な定期便です。



提供元：杉本食肉産業株式会社

三重県多気町 **FW24 25 160** **冷蔵便**

### <お肉の専門店スギモト/竹内牧場>松阪牛【赤身コース】4か月定期便

4か月コース……寄附金額 **159,000円**  
牧場主の竹内夫妻が丹精込めて育てた赤身肉を、毎月異なる食べ方（ステーキ・すき焼・しゃぶしゃぶ・焼肉）でお届けします。



提供元：株式会社カワイ

香川県土庄町 **FW24 25 163** **冷蔵便**

### 小豆島オリーブ牛 定期便

3か月コース……寄附金額 **119,000円**  
6か月コース……寄附金額 **226,000円**  
瀬戸内で育てられた讃岐牛に、オリーブ搾り果実を与えた黒毛和牛。毎月異なる部位・食べ方でお届けします。  
※写真は3か月コースの内容です。



提供元：もがみ中央農業協同組合 北部営農センター

山形県新庄市 **FW24 25 158** **冷凍便**

### 山形牛 毎月届く肉の定期便

3か月コース……寄附金額 **150,000円**  
6か月コース……寄附金額 **230,000円**  
12か月コース……寄附金額 **460,000円**  
丹精込め長期にわたり肥育された黒毛和種は、食味の美味しさが特徴。12か月コースは6か月コースの内容を繰り返します。  
※写真は6か月コースの内容です。



提供元：飛騨ミート農業協同組合連合会

岐阜県飛騨市 **FW24 25 161** **冷蔵便**

### <古里精肉店>「飛騨牛」A5等級『ヒレ・シャトーブリアン』&赤身【12か月定期便】

12か月コース……寄附金額 **455,000円**  
5等級限定の飛騨牛で、希少性の高い部位も堪能できる定期便。毎月異なる食べ方・部位をお届けします。



提供元：大心産業

大分県日出町 **FW24 25 164** **冷蔵便**

### <大心産業株式会社>おおいた和牛A5等級ヒレステーキ定期便

6か月コース……寄附金額 **521,000円**  
最高級A5等級のおおいた和牛ヒレステーキをたっぷり150g×5枚と、ステーキソース250g×1本を毎月お届けします。



提供元：株式会社加島屋

新潟県 **FW24 26 165** **冷蔵便**

### 【定期便】<新潟加島屋> 味覚セット(2G)

6か月コース……………寄附金額 **168,000円**  
12か月コース……………寄附金額 **340,000円**

新潟の風土や食文化の中から生まれ、受け継がれてきた郷土の味。「さけ茶漬」と「いくら醤油漬」の人気セットです。



提供元：株式会社ての字 本社(ての字)

静岡県吉田町 **FW24 26 166** **冷蔵便**

### <ての字> 3枚 うなぎ蒲焼真空パック 定期便

3か月コース……………寄附金額 **100,000円**  
創業1827年の「ての字」が、国産の活鰻を使用し、自慢のタレで焼き上げた蒲焼を真空パックにしました。



提供元：串本食品株式会社

和歌山県那智勝浦町 **FW24 26 167** **冷蔵便**

### <串本食品>和歌山県串本産 「本まぐろ」大トロ・中トロ・赤身セット 計500g(3~5柵)【定期便】

3か月コース……………寄附金額 **95,000円**  
6か月コース……………寄附金額 **190,000円**  
和歌山県南紀で育った本マグロ。濃厚な味わいの「赤身」と、脂ののった「トロ」のセットです。



提供元：株式会社ライスグローワーズ

新潟県加茂市 **FW24 26 168**

### 【定期便】加茂有機米生産組合 の作った特別栽培米コシヒカリ 白米 5kg

隔月3か月コース……………寄附金額 **31,000円**  
6か月コース……………寄附金額 **61,000円**

ほのかな香りが引き立ち、噛むほどに甘みを感じます。



提供元：株式会社こしじ販売、新潟ひかりっこ

新潟県 **FW24 26 169**

### 新潟県産新之助5kg 定期便

6か月コース……………寄附金額 **90,000円**  
12か月コース……………寄附金額 **180,000円**

ごはんが冷めてもお米の表面や粒全体が硬くなりにくい特長があります。



提供元：株式会社吉兆楽

新潟県南魚沼市 **FW24 26 170**

### 【定期便】氷温熟成®魚沼産 コシヒカリ 特別栽培米5kg

6か月コース……………寄附金額 **91,000円**  
12か月コース……………寄附金額 **179,000円**

南魚沼の生産者が丹精を込めて栽培した、南魚沼産地限定のコシヒカリです。



提供元：JAおいしいがみ

山形県新庄市 **FW24 26 171**

### 山形県新庄産つや姫 特別栽培米5kg 定期便

3か月コース……………寄附金額 **45,000円**  
6か月コース……………寄附金額 **88,000円**  
12か月コース……………寄附金額 **175,000円**

際立つ「粒の大きさ」「白い輝き」「旨さ」「香り」「粘り」。ごはんそのものがご馳走となる味わいです。



提供元：こまち農業協同組合

秋田県湯沢市 **FW24 26 172**

### <JAこまち>秋田県産あきたこまち 無洗米 5kg (5kg×1袋) 定期便

3か月コース……………寄附金額 **41,000円**  
6か月コース……………寄附金額 **81,000円**  
12か月コース……………寄附金額 **161,000円**

ツヤツヤと輝く透明感があり、香りに優れ、旨味と味のコクが強く、甘みを感じるお米です。



提供元：株式会社丸光伊藤興農園

北海道芦別市 **FW24 26 173**

### 芦別市産 ゆめぴりか5kg 定期便

3か月コース……………寄附金額 **45,000円**  
6か月コース……………寄附金額 **90,000円**  
12か月コース……………寄附金額 **180,000円**

つややかな炊き上がり、濃い甘味、そして強い粘り気。北海道の美味しいお米の代表格の品種です。



提供元：YAMAGATA DESIGN AGRI株式会社

山形県鶴岡市 **FW24 27 174** **冷蔵便**

**【毎月届く定期便コース】<SHONAI ROOTS>旬の野菜セット**

3か月コース…………… 寄附金額 **43,000円**  
 6か月コース…………… 寄附金額 **85,000円**  
 12か月コース…………… 寄附金額 **170,000円**  
 栽培期間中に化学肥料と農薬を地域基準の50%以下の使用量で栽培した旬の野菜をお届けします。



提供元：アスカ有機農園

京都府亀岡市 **FW24 27 175** **冷蔵便**

**季節の「京野菜」10~12種類&平飼い卵10個セット  
栽培期間中農薬・化学肥料不使用【定期便】**

4か月コース…………… 寄附金額 **100,000円**  
 6か月コース…………… 寄附金額 **150,000円**  
 京都オーガニックアクション加盟の若手生産者たちが育てた京野菜は、新鮮で味が濃いと評判です。



提供元：垣善フレッグ株式会社 卵卵ふわあ〜む

三重県紀北町 **FW24 27 176** **冷蔵便**

**<卵卵ふわあ〜む>「地養卵」20個【定期便】**

3か月コース…………… 寄附金額 **29,000円**  
 6か月コース…………… 寄附金額 **58,000円**  
 12か月コース…………… 寄附金額 **115,000円**  
 熊野古道のふもと、三重紀北町で生産した卵。コクと甘味のある味をご堪能ください。

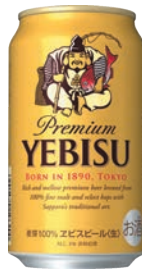


提供元：サッポロビール株式会社

北海道恵庭市 **FW24 27 177**

**サッポロクラシック缶500ml×24本 定期便**

3か月コース…………… 寄附金額 **96,000円**  
 6か月コース…………… 寄附金額 **192,000円**  
 9か月コース…………… 寄附金額 **288,000円**  
 12か月コース…………… 寄附金額 **384,000円**  
 北海道限定ビールとして確固たる地位を確立する麦芽100%のビールブランドです。



提供元：サッポロビール株式会社

大分県日田市 **FW24 27 178**

**エビスビール缶  
350ml×24本 定期便**

3か月コース…………… 寄附金額 **68,000円**  
 6か月コース…………… 寄附金額 **135,000円**  
 12か月コース…………… 寄附金額 **270,000円**  
 吟味しつくされた原料と製法がつむぐ旨味とふくよかなコクをお楽しみください。



提供元：株式会社日田天領水

大分県日田市 **FW24 27 179**

**【定期便】  
日田天領水 2L×10本**

6か月コース…………… 寄附金額 **113,000円**  
 天然活性水素水とも呼ばれ、健康志向の高い方に支持されている弱アルカリ性のミネラルウォーターです。



提供元：コカ・コーラボトラーズジャパン株式会社

宮城県蔵王町 **SS24 27 180**

**からだ巡茶 からだすこやか茶W+  
350mlPET×24本入り 特定保健用食品**

3か月コース…………… 寄附金額 **44,000円**  
 6か月コース…………… 寄附金額 **88,000円**  
 12か月コース…………… 寄附金額 **176,000円**  
 脂肪の吸収を抑えると同時に、糖の吸収をおだやかにする働きをもつ特定保健用食品です。



提供元：株式会社エーエフシー

静岡県富士宮市 **FW24 27 181**

**<AFC/エーエフシー 定期便A>  
ローヤルプロポリス1500 50mL×30本**

3か月コース…………… 寄附金額 **135,000円**  
 6か月コース…………… 寄附金額 **270,000円**  
 ローヤルゼリー1200mg（生換算）、プロポリス抽出液300mg、高麗人参エキス等を配合。はちみつを含みます。1歳未満の乳児には与えないで下さい。  
 ※富士宮市内の工場で製造されています。



提供元：南富フーズ株式会社

北海道南富良野町 **FW24 27 182**

**エゾシカ肉の愛犬のおやつB 定期便**

3か月コース…………… 寄附金額 **114,000円**  
 6か月コース…………… 寄附金額 **228,000円**  
 12か月コース…………… 寄附金額 **456,000円**  
 エゾシカ肉のペットフードです。(ハツ30g、レバー40g、モモ30g、粗挽きカット30g、ふりかけ30g、スペアリブ70gまたはアキレス30g 各2袋)

定期便



提供元：輪島キリモト

石川県輪島市 **FW24 28 183**

## <輪島キリモト> ヘラ模様椀・大(本朱)

色違いあり

寄附金額 **74,000円**

約直径13.1×高さ7.3cm、約450ml、天然木(ケヤキ)、天然漆



提供元：株式会社松屋漆器店

福井県鯖江市 **FW24 28 184**

## <松屋漆器店>白木塗ウォールナット 6.0三段重内黒(六つ仕切+九つ仕切)

素材違いあり

寄附金額 **97,000円**

外寸：約18×18×17cm(3段) / 内寸：約16.8×16.8×4.5cm(1段)、天然木、ウレタン塗装



提供元：アリタポーセリンラボ株式会社

佐賀県 **FW24 28 185**

## <アリタポーセリンラボ> 小鉢4個セット JS元禄みやび

寄附金額 **69,000円**

伝統的な有田焼の配色を黒とプラチナに変えることでモダンに表現。

約直径11.5×高さ5cm、磁器



提供元：株式会社たち吉

佐賀県 **FW24 28 186**

## <たち吉> 青華瓔珞文 蓋付お茶呑茶碗

寄附金額 **129,000円**

職人が描きあげた器の中の瓔珞文は、外側の端正なレリーフとのコントラストを際立たせます。約径9×高さ7.5cm、磁器



提供元：株式会社及富

岩手県奥州市 **FW24 28 187**

## 南部鉄器 急須 令和 0.5L (金色茶こし付)

寄附金額 **60,000円**

本体外径：約140mm、材質：鉄・鋼材・ステンレス(金メッキ)、内部ホーロー加工、湯わかし対応不可、IH対応不可、鑄造の性質上、個体差有り



提供元：及源鑄造株式会社

岩手県奥州市 **FW24 28 188**

## <OIGEN>南部鉄器 鐵急須 まろみアラレ 0.65L E-110-L

寄附金額 **48,000円**

本体外形：約16.3cm、内部ホーロー加工、湯沸かし対応不可、食洗機・電子レンジ使用不可、鑄物の性質上、個体差有り



提供元：株式会社サクライ

新潟県燕市 **FW24 28 189**

## ジョエル・ロブション セレクション

寄附金額 **287,000円**

ディナーナイフ・フォーク・スプーン×各6本、18-8ステンレス(ディナーナイフ刃部：ナイフ用ハイカーボステンレス)、ミラー仕上



提供元：株式会社SUS

新潟県燕市 **FW24 28 190**

## <SUSgallery>Tumbler Multiple (M) Sakuraペアセット

寄附金額 **232,000円**

真空二重構造により優れた保冷力と保温力を実現。約口径8.4×高さ12.7cm、約400ml、チタン、桐箱入り



提供元：菅原工藝硝子株式会社

千葉県九十九里町 **FW24 28 191**

## <Sghr スガハラ>ココニソット 小鉢4個セット(タン・ワインレッド・インディゴ・カーボン)

寄附金額 **37,000円**

「ここに」「そと」ある「ココット」のような器。約径7.7×高さ4cm、ソーダガラス

# キッチン用品 Kitchen goods

このページに掲載の  
返礼品はここからチェック!



提供元：長谷製陶株式会社

三重県伊賀市 **FW24 29 192**

＜伊賀焼窯元 長谷園＞「伊賀土鍋 アメ釉」大(3～5人用)

色・サイズ違いあり

寄附金額 **37,000円**

約直径30.5×高さ18cm、約3.5kg、約2700ml、陶器、ガス火専用、IH対応不可



提供元：及源鑄造株式会社

岩手県奥州市 **FW24 29 193**

＜OIGEN＞南部鉄器 すき焼きようぎ兼用鍋26cm

寄附金額 **44,000円**

約27.8×34.8×8.3cm、約3.56kg、約2.3L、IH対応可/鑄造の性質上、個体差有り



提供元：株式会社宮崎製作所

新潟県燕市 **FW24 29 194**

「ずっと使える、重なるお鍋」  
十得鍋(5点セット)

寄附金額 **100,000円**

お鍋を重ねて収納可能。鍋小：16×23×8cm、鍋中：18×25×9cm、鍋大：20×27×10cm



提供元：藤次郎株式会社

新潟県燕市 **FW24 29 195**

＜藤次郎＞NIIGATA越品  
オリジナルパンスライサー

寄附金額 **16,000円**

波刃加工のパンスライサー。刃渡り：約23.5cm、全長：約37.5cm、材質：刀身/ステンレス刃物鋼、ハンドル/積層強化木



提供元：株式会社佐治打刃物

福井県越前市 **FW24 29 196**

佐治 武士 R2/SG2 鋺目(丸)  
三徳包丁 和包丁 180mm  
花梨柄

寄附金額 **169,000円**

刃付け：両刃/刃渡り：約18cm、柄の長さ：約12.2cm/刃：R2/SG2、柄：花梨



提供元：四十沢木材工芸

石川県輪島市 **FW24 29 197**

＜四十沢木材工芸＞  
輪花盆 大中小セット

寄附金額 **118,000円**

小：約直径16.5cm/中：約直径24.2cm/大：約直径30.3cm、樺、液体ガラス塗料



提供元：下村企販株式会社

新潟県燕市 **FW24 29 198**

シリコンフタ付  
角バット&ザル 各3個セット

寄附金額 **30,000円**

バット・ザル・フタ×各3個、バット・ザル：18-8ステンレス、フタ：シリコーンゴム



提供元：一菱金属株式会社

新潟県燕市 **FW24 29 199**

「conte(コンテ)」まかないボウル180ま  
かない丸バット180まかない平ザル180

サイズ違いあり

寄附金額 **25,000円**

ボウル180：約183×103mm、丸バット180：約188×18mm、平ザル180：約188×14mm、18-8ステンレス



提供元：株式会社ヨシカワ

新潟県燕市 **FW24 29 200**

＜EAトCO＞バターケースコン  
テナ、ヌル バターナイフセット

寄附金額 **19,000円**

ケース・フタ：ステンレス、トレー：ポリプロピレン、約89×161×高さ46mm、ナイフ：ステンレス、約15×150×高さ36mm



提供元：有限会社天成真珠

愛媛県宇和島市 **FW24 30 201**

＜天成真珠＞アコヤ真珠ネックレス・イヤリングセット N8.5～9.0mm・E8.5mm

寄附金額 **1,650,000円**

ネックレス：アコヤ真珠8.5～9.0mm珠、約42cm、SVクラスプ、イヤリング：アコヤ真珠8.5mm珠、K14WG、ピアスセット有り



提供元：有限会社ウラケイパール

三重県伊勢市 **FW24 30 202**

アコヤパールネックレス  
6.5mm珠 IM062

寄附金額 **184,000円**

アコヤ真珠：6.5mm珠／7コ付、ワイヤーネックレス：K18YG、長さ約40cm+アジャスター約5cm



提供元：株式会社イノウエ

山梨県甲府市 **FW24 30 203**

＜ONOV LUXE＞ピアス  
Luxe S\* アコヤパール K18

サイズ違いあり

寄附金額 **154,000円**

シルエットの美しさにこだわったピアス：全長約34mm、K18、アコヤパール約8mm珠



提供元：有限会社シラタ

宮城県加美町 **FW24 30 204**

手しごとで編む＜白田のカシミア＞婦人M タートルネックプルオーバー（ブラック）ベビーカシミア100%【度詰】

色・サイズ違いあり 寄附金額 **570,000円**

カシミア100%（ベビーカシミア）、着丈：約57cm、身中：約44cm、袖丈：約58cm、メンズ有り



提供元：第一ニットマーケティング株式会社

新潟県見附市 **FW24 30 205**

＜トレンタセッターンタ＞MENS/タートルネックプルオーバー #7415 ネイビー 46サイズ

色・サイズ違いあり 寄附金額 **160,000円**

カシミア70%・シルク30%、身丈：65cm、身中：50cm、肩幅：40cm、袖丈：61cm



提供元：有限会社瑞穂

広島県熊野町 **FW24 30 206**

＜SHAQUDA/シャクダ＞MISUMI/ミスミ 4ブラッシュ&ブラッシュラップ桐箱入り

寄附金額 **95,000円**

3Dマルチフェイスブラッシュ、3Dファンデーションブラッシュ、3Dプレニングアイブラッシュ、3Dスモークアイブラッシュ、ブラッシュラップ



提供元：株式会社アートフィア

兵庫県豊岡市 **FW24 30 207**

＜Atelier nuu＞豊岡鞆For the blue トートREC01-101（ディープブルー）

色違いあり

寄附金額 **125,000円**

廃棄漁網由来ナイロンのトートバッグ。幅42.5×高さ31×奥行12cm



提供元：ソメスサドル株式会社

北海道砂川市 **FW24 30 208**

＜ソメスサドル＞SQ-01 トートバッグ グリーン

色違いあり

寄附金額 **370,000円**

蟻引きしたベジタブルタンニンレザーのバッグ。素材：牛革、幅400×高さ385×奥行き120mm、内ポケット：3か所



提供元：株式会社晃祐堂

広島県熊野町 **FW24 30 209**

＜晃祐堂/KOYUDO＞「凜」熊野筆3P（パウダーブラシ・チークブラシ・アイシャドウブラシ）

寄附金額 **40,000円**

パウダーブラシ：出穂／45mm、チークブラシ：出穂／35mm、アイシャドウブラシ：出穂／14mm



提供元：株式会社エアウィーヴ

愛知県幸田町 **FW24 31 210**

## エアウィーヴ01 シングル

サイズ違いあり 寄附金額 **239,000円**

約97×195×6cm、中材/エアファイバー®：ポリエチレン100%、中材/エアファイバー®のみ3年保証



提供元：昭和西川株式会社

山梨県市川三郷町 **FW24 31 211**

## <昭和西川>ムアツマットレスレギュラー シングル9×97×195cm

サイズ違いあり 大物・特別

寄附金額 **368,000円**

20年MuAtsuシリーズ、側地：ポリエステル100%（抗菌防臭ポリジン加工 防ダニ加工）、詰め物：ウレタンフォーム



提供元：テンピュール・シーラー・ジャパン株式会社

山梨県市川三郷町 **FW24 31 212**

## <テンピュール®>ワンリユクスフン シングル(約W97×L195×H8cm)

サイズ違いあり 寄附金額 **290,000円**

NASAの技術から誕生したデンマーク発のマットレス・ピローブランド。詰物：ウレタンフォーム（テンピュール®アダプト素材3cm・サポートウレタン5cm）



提供元：昭和西川株式会社

埼玉県本庄市 **FW24 31 213**

## <昭和西川>羽毛掛けふとん トリス ハンガリーホワイト マザーグース 93% BR SL150×210cm (シングルサイズ)

色・サイズ違いあり 寄附金額 **550,000円**

側生地：綿100%（ポリジン加工/抗菌防臭）、詰め物：ハンガリーホワイトマザーグースダウン93%・フェザー7%、1.2kg



提供元：富士新幸株式会社

山梨県都留市 **FW24 31 214**

## <kokiku/コキク>富士屋ホテル シングル 羽毛ふとん【合掛け】ハンガリーグースダウン90%

サイズ違いあり 寄附金額 **230,000円**

側生地：綿100%（60番手綿サテン）、詰め物：ハンガリーグースダウン90%・フェザー10%、0.9kg



提供元：株式会社ディープレス

群馬県高崎市 **FW24 31 215**

## <Theとろけるふとん>肌掛けふとん シングル ラベンダー

色・サイズ違いあり 寄附金額 **74,000円**

側生地：レーヨン80%・ポリエステル15%・綿5%、詰め物：再生繊維（セルロース）70%・ポリエステル30%、1.0kg



提供元：大野繊維工業株式会社

大阪府泉大津市 **FW24 31 216**

## <ニッケ毛布> カシミア毛布(毛羽部分)

寄附金額 **239,000円**

約140×200cm、よこ糸（毛羽部分）：カシミア100%、たて糸：ポリエステル100%、トリコトヘム



提供元：ロフテー株式会社

兵庫県西脇市 **FW24 31 217**

## <エアウィーヴ グループ・LOFTY/ロフテー>「ソフィットピロー エラスティックパイプ」 S (MIDDLE)

サイズ違いあり 寄附金額 **92,000円**

60×40cm、側地・ユニット側地：ポリエステル100%、中身：ポリスチレン系複合樹脂



提供元：富士新幸九州株式会社

長崎県壱岐市 **FW24 31 218**

## [50×70cm] ダウンピロー

サイズ違いあり 寄附金額 **68,000円**

50×70cm、側生地：綿100%（60番手サテン）、詰め物：ホワイトダック ダウン50%・フェザー50%、700g

# タオル・バス用品 Towel Bath Goods

このページに掲載の返礼品はここからチェック!



提供元：株式会社HPS

愛媛県今治市 **FW24 32 219**

＜ヒポポタマス＞バスタオル・フェイスタオル 各2枚-ブリティッシュ

色・サイズ違いあり 寄附金額 **100,000円**

バスタオル：約70×145cm、フェイスタオル：約34×95cm、綿63%+レーヨン37%（\*有機栽培綿63%+再生竹繊維 37%）



提供元：ホットマン株式会社

埼玉県川越市 **FW24 32 220**

＜HOTMAN/ホットマン＞ホットマンカラー バスタオル×2 フェイスタオル×2 ピンク セット

色・サイズ違いあり 寄附金額 **36,000円**

バスタオル：約65×137cm、フェイスタオル：約35×90cm、綿100%、各サイズ各色2



提供元：株式会社オリム

大阪府阪南市 **FW24 32 221**

＜ORIM＞フェイスタオル5枚セット（大正紡績オーガニックコットン糸使用）〈今治タオルブランドマーク付き〉

サイズ違いあり 寄附金額 **24,000円**

フェイスタオル：約32×85cm、綿100%（阪南市/大正紡績のオーガニックコットン紡績糸を使用）、認定番号：第2017-2296



提供元：七福タオル株式会社

愛媛県今治市 **FW24 32 222**

＜SHICHIFUKU TOWEL＞（ポップカラー）バスタオル 3枚セット ホワイト（今治タオルブランド認定製品）約70×140cm

サイズ違いあり 寄附金額 **60,000円**

バスタオル：約70×140cm、綿100%（パイル部分に無撚糸を使用）認定番号：第2007-101号



提供元：神藤タオル株式会社

大阪府泉佐野市 **FW24 32 223**

＜SHINTO TOWEL＞INNER PILE バスタオル・フェイスタオル 各2枚セット Charcoal MST0030

色・サイズ違いあり 寄附金額 **48,000円**

バスタオル：約63×130cm、フェイスタオル：約29×82cm、綿100%（\*経糸・緯糸・パイル糸部分：オーガニックコットン糸使用）



提供元：昭和西川株式会社

愛媛県今治市 **FW24 32 224**

＜昭和西川＞のびのびピロータオル/SOFT（ソフト）ブラウン（今治タオルブランド認定製品）

柄違いあり 寄附金額 **15,000円**

M63×43cm～L70×50cm対応、綿98%・ポリウレタン2%、認定番号：第2023-109号



提供元：無添加石鹸本舗

兵庫県三木市 **FW24 27 225**

石鹸職人お薦め「無添加釜焚き製法石鹸4個セット」定期便隔月4回

定期便 寄附金額 **54,000円**

昔ながらの釜焚き製法で作った石鹸（米ぬか石鹸140g、よもぎ石鹸140g、ラベンダー石鹸140g、カミツレ石鹸140g 各1）



提供元：日本製紙クレシア株式会社

静岡県富士市 **FW24 32 226**

スコッティフラワーパック 1.5倍長持ち8ロール（ダブル）8ロール8パック（64ロール）

サイズ違いあり 寄附金額 **24,000円**

1パックサイズ：21.6×21.6×21.6cm、段ポールサイズ：44.6×46.4×44.4cm



提供元：マスコー製紙株式会社

静岡県富士宮市 **FW24 32 227**

MOTTAINAI ティッシュペーパー ソフトパック 150W5個組×20個

寄附金額 **23,000円**

1パック300枚（150組）5個組×20個、原材料：再生紙100%、※富士宮市内の工場で製造





提供元：起立木工株式会社

静岡県藤枝市 **FW24 33 228**

<起立木工>KAMUI(カムイ)チェア/ブラックウォルナット・オイル塗装約5.7kg×1

素材違いあり 寄附金額 **480,000円**

本体外寸：幅53.6×奥行49.0×高さ74（座面高さ：42.5、背もたれ高さ：30）cm、天然木（ブラックウォルナット）  
※素材・仕上違いの場合、寄附金額が異なります。



提供元：tree coat

新潟県阿賀野市 **FW24 33 229**

<tree coat> side table+stool

寄附金額 **92,000円**

約幅45.3×奥行28×高さ45cm、天然木（ホワイトオーク）、オイル仕上げ、天然木使用のため、木目・色は個体差有り



提供元：オークヴィレッジ株式会社

岐阜県高山市 **FW24 33 230**

<オークヴィレッジ> 折りたたみ小机 ナチュラル

寄附金額 **192,000円**

約幅90×奥行45×高さ33cm（たたむと8cm）  
／材種：国産クリなど、重さ：約8kg、耐荷重：約40kg



提供元：株式会社イータスインザルーム

高知県高知市 **FW24 33 231**

<イータスインザルーム> (子供用家具)ソラマメ 座卓

寄附金額 **294,000円**

高知県産ヒノキを使用、足は折りたためます。約横80×奥行55×高さ32cm



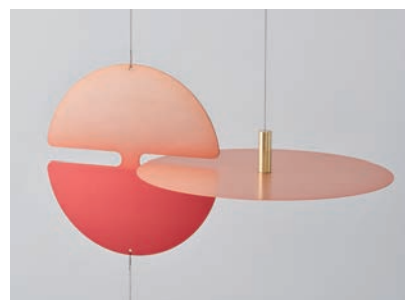
提供元：株式会社高岡

京都府京都市 **FW24 33 232**

<洛中高岡屋> せんべい座布団\_ツリーてまり

柄違いあり 寄附金額 **48,000円**

直径約100cm、側生地：綿100%、詰め物：綿70%・ポリエステル30%、約1.1kg  
※1点1点柄の出方が異なります。



提供元：有限会社mother tool

栃木県足利市 **FW24 33 233**

<tempo> Perfect Instance Botanical colorあかね

色違いあり 寄附金額 **63,000円**

植物染料でアルミを染めた、草木染のモビール。約横374×高さ950mm



提供元：バンドシー株式会社

岩手県奥州市 **FW24 33 234**

<Bandc>バンドシー バスケット LH5 ベージュ (ハンドル:ナチュラル)

色・サイズ違いあり 寄附金額 **37,000円**

約39×39×47cm、素材：紙・本体/ポリアセタール・ホック/真鍮・ハトメ、組立品(ホックで組立)



提供元：丸信金属工業株式会社

栃木県足利市 **FW24 33 235**

<ALART> MUKU 柱 SMLセット くるみ

色違いあり 寄附金額 **72,000円**

S：約75×75×H115mm/M：約75×75×H155mm/L：約75×75×H250mm、本体：アルミニウム・木/花器：ガラス(S/M)・アルミ筒(L)



提供元：ヤマト株式会社

愛媛県松山市 **FW24 33 236**

<Reela>ルームサボ グロスレザー マスタード

色・サイズ違いあり 寄附金額 **48,000円**

サイズ：S・M・L・LL、素材：人工皮革・牛革・EVA等

# 三越伊勢丹ふるさと納税自治体一覧

2024年8月現在。※印は今後公開予定の自治体。公開時期は予告なく変更となる場合がございます。予めご了承ください。

参加自治体は  
ここからチェック!



北海道エリア	
北海道	芦別市、雨竜町、江差町、恵庭市、長万部町、音更町、乙部町、上ノ国町、上富良野町、木古内町、釧路市、黒松内町、鹿追町、白老町、白糠町、新得町、新ひだか町、砂川市、せたな町、大樹町、千歳市、月形町、弟子屈町、洞爺湖町、苫前町、中川町、中札内村、七飯町、名寄市、仁木町、登別市、函館市、羽幌町、浜中町、美瑛町、美幌町、平取町、広尾町、深川市、別海町、南富良野町、むかわ町、紋別市、羅臼町、利尻富士町、和寒町、北見市*
東北エリア	
青森県	板柳町、おいらせ町、東通村
岩手県	奥州市、雫石町、遠野市、陸前高田市*
宮城県	加美町、栗原市、気仙沼市、蔵王町、七ヶ浜町、村田町、利府町、岩沼市*
秋田県	鹿角市、湯沢市
山形県	大石田町、尾花沢市、寒河江市、新庄市、高島町、鶴岡市、長井市、舟形町、米沢市
福島県	桑折町、田村市、二本松市、福島市*
関東エリア	
茨城県	大洗町、笠間市、古河市、境町、常総市、つくばみらい市、日立市、鉾田市
栃木県	足利市、下野市、那須塩原市、日光市、益子町、矢板市
群馬県	高崎市、沼田市、明和町
埼玉県	川越市、長瀬町、東松山市、本庄市、三芳町、行田市*
千葉県	大網白里市、勝浦市、君津市、九十九里町、館山市、東庄町
東京都	神津島村、小金井市、新宿区、武蔵野市
神奈川県	鎌倉市、秦野市、三浦市、湯河原町
中部エリア	
新潟県	新潟県、阿賀野市、阿賀町、糸魚川市、小千谷市、加茂市、佐渡市、新発田市、燕市、見附市、南魚沼市、弥彦村、三条市*、上越市*
富山県	魚津市、氷見市
石川県	能美市、羽咋市、宝達志水町、輪島市
福井県	越前市、越前町、鯖江市、敦賀市、若狭町
山梨県	市川三郷町、甲斐市、甲府市、都留市、西桂町、韮崎市、笛吹市、富士河口湖町、北杜市、南アルプス市
長野県	長野県、飯綱町、伊那市、上田市、岡谷市、塩尻市、須坂市、立科町、東御市、豊丘村、中野市、根羽村*
岐阜県	池田町、恵那市、可児市、高山市、中津川市、羽島市、飛騨市、八百津町、輪之内町
静岡県	御殿場市、下田市、沼津市、東伊豆町、袋井市、富士市、藤枝市、富士宮市、牧之原市、吉田町
愛知県	あま市、幸田町、瀬戸市、常滑市、西尾市、南知多町

近畿エリア	
三重県	伊賀市、伊勢市、紀北町、熊野市、志摩市、多気町、鳥羽市、松阪市、南伊勢町、四日市市
滋賀県	近江八幡市、湖南市、東近江市、竜王町
京都府	亀岡市、京丹後市、京都市、福知山市
大阪府	泉大津市、泉佐野市、阪南市
兵庫県	芦屋市、市川町、香美町、三田市、新温泉町、たつの市、豊岡市、西脇市、姫路市、三木市
奈良県	広陵町
和歌山県	上富田町、北山村、紀の川市、九度山町、白浜町、那智勝浦町、みなべ町、美浜町、湯浅町、高野町*
中国エリア	
鳥取県	倉吉市、江府町、境港市、八頭町、米子市
島根県	海士町、飯南町、出雲市、浜田市、松江市、安来市
岡山県	岡山市、里庄町、津山市、西粟倉村、備前市、美咲町、和気町、新見市*
広島県	熊野町
山口県	山陽小野田市、周南市、長門市、山口市
四国エリア	
徳島県	海陽町、小松島市、徳島市
香川県	宇多津町、さぬき市、小豆島町、高松市、土庄町
愛媛県	愛南町、今治市、宇和島市、鬼北町、久万高原町、西条市、西予市、松山市
高知県	馬路村、香美市、高知市、土佐市、南国市、室戸市
九州・沖縄エリア	
福岡県	飯塚市、北九州市、古賀市、篠栗町、太宰府市、筑後市、筑前町、東峰村、みやま市、行橋市
佐賀県	佐賀県、伊万里市、上峰町、佐賀市、吉野ヶ里町
長崎県	壱岐市、島原市、東彼杵町
熊本県	宇城市、上天草市、玉東町、玉名市、益城町、八代市、西原村*
大分県	宇佐市、国東市、竹田市、津久見市、中津市、日出町、日田市、豊後高田市、別府市
宮崎県	綾町、門川町、串間市、国富町、西都市、新富町、高鍋町、日南市、延岡市、日之影町、日向市、美郷町、都城市、宮崎市
鹿児島県	阿久根市、鹿児島市、喜界町、枕崎市、湧水町、与論町
沖縄県	竹富町、今帰仁村、八重瀬町

詳しい寄附の方法は  
ポータルサイトからチェック!



## ふるさと納税 かんたん3ステップ

**STEP 1 調べる**

ふるさと納税による控除を受けることができる寄附金額は、所得や家族構成により異なります。自分の控除上限額を右ページの「早見表」やポータルサイトの「控除額シミュレーション」で確認しましょう。

**STEP 2 寄附する**

ふるさと納税では自治体から寄附の返礼品として、その地域の特産品が送られてきます。応援したい自治体や気になる返礼品を選んで寄附をしましょう。

**POINT**  
返礼品は早くても1週間ほどで届きます。  
※返礼品によって届く時期は異なります。

やってみただけ分からないなどお困りの方はお問い合わせ窓口へ  
**三越伊勢丹ふるさと納税お問い合わせ窓口**  
**☎0120-47-2301** 平日午前10時～午後6時 受付

**STEP 3 手続きする**

ふるさと納税の寄附合計金額が控除上限額以内であれば、2,000円を超える部分は控除を受けられます。下記のどちらかの方法で寄附金控除の申請をしましょう。

**POINT**  
書類はポストに返礼品とは別で届きます。  
※自治体によって配送にかかる期間が異なります。

ワンストップ特例制度	確定申告
ワンストップ特例申請書を自治体へ返送することで控除額の全額が翌年度の住民税から減額という形で控除されます。寄附翌年の1月10日までに寄附した自治体に返送してください。 ※一部の自治体においては、オンラインでのワンストップ特例申請が可能です。 ※ワンストップ特例制度の対象者は、「確定申告をする必要のない給与所得者であること」「ふるさと納税を行う自治体の数が5団体以内であること」の条件を満たす方となります。	確定申告の際には、寄附金受領証明書の添付が必要です。所得税による還付金と翌年度の住民税が減額という形で控除されます。寄附翌年の2月中旬～3月中旬に確定申告にて寄附金控除申請が必要です。 ※国税電子申告・納税システム「e-Tax」に添付できる証明書のダウンロードおよび、マイナポータル連携が可能です。

税控除は寄附日の翌年6月～翌々年5月の期間で行われます。寄附日は1月1日～12月31日までが区切りとなります。

# 寄附上限額早見表

控除額  
シミュレーションで  
詳しくチェック!



ふるさと納税の控除額は年収や家族構成によって変わるので、早見表を使ってチェックします。  
より詳しく知りたいお客さまは、『三越伊勢丹ふるさと納税』ポータルサイトをご覧ください。

## 全額控除されるふるさと納税額(年間上限)の目安

\*高校生=16歳~18歳の扶養親族 \*大学生=19歳~22歳の特定扶養親族 (出典: 総務省ふるさと納税 ポータルページ)

ふるさと納税を行う方本人の 給与収入/年間	ふるさと納税を行う方の家族構成									
	独身	共働き夫婦 (配偶者の給与収入が201万円超の場合/配偶者控除・特別控除の適用なし)				夫婦 (配偶者に収入なし/配偶者控除あり)				
		子供なし	子供 中学生以下	高校生の 子供1人	大学生の 子供1人	高校生の子供 1人大学生の 子供1人	子供なし	子供 中学生以下	高校生の 子供1人	高校生の子供 1人大学生の 子供1人
300万円		28,000円		19,000円	15,000円	7,000円		19,000円	11,000円	—
400万円		42,000円		33,000円	29,000円	21,000円		33,000円	25,000円	12,000円
500万円		61,000円		49,000円	44,000円	36,000円		49,000円	40,000円	28,000円
600万円		77,000円		69,000円	66,000円	57,000円		69,000円	60,000円	43,000円
700万円		108,000円		86,000円	83,000円	75,000円		86,000円	78,000円	66,000円
800万円		129,000円		120,000円	116,000円	107,000円		120,000円	110,000円	85,000円
900万円		152,000円		141,000円	138,000円	128,000円		143,000円	132,000円	119,000円
1,000万円		180,000円		166,000円	163,000円	153,000円		171,000円	157,000円	144,000円
1,100万円		218,000円		194,000円	191,000円	181,000円		202,000円	185,000円	172,000円
1,200万円		247,000円		232,000円	229,000円	219,000円		247,000円	229,000円	206,000円
1,300万円		326,000円		261,000円	258,000円	248,000円		326,000円	261,000円	248,000円
1,400万円		360,000円		343,000円	339,000円	277,000円		360,000円	343,000円	277,000円
1,500万円		395,000円		377,000円	373,000円	361,000円		395,000円	377,000円	361,000円
1,600万円		429,000円		412,000円	408,000円	396,000円		429,000円	412,000円	396,000円
1,700万円		463,000円		446,000円	442,000円	430,000円		463,000円	446,000円	430,000円
1,800万円		498,000円		481,000円	477,000円	465,000円		498,000円	481,000円	465,000円
1,900万円		533,000円		516,000円	512,000円	500,000円		533,000円	516,000円	500,000円
2,000万円		569,000円		552,000円	548,000円	536,000円		569,000円	552,000円	536,000円
2,100万円		604,000円		587,000円	583,000円	571,000円		604,000円	587,000円	571,000円
2,200万円		640,000円		623,000円	619,000円	607,000円		640,000円	623,000円	607,000円
2,300万円		773,000円		754,000円	749,000円	642,000円		773,000円	754,000円	642,000円
2,400万円		814,000円		795,000円	790,000円	776,000円		814,000円	795,000円	776,000円
2,500万円		855,000円		835,000円	830,000円	817,000円		855,000円	835,000円	817,000円

・ 社会保険料控除について、給与収入の15%と仮定しています。

## 給与収入が3,000万円以上の

## 全額控除されるふるさと納税額(年間上限)の目安

\*高校生=16歳~18歳の扶養親族 \*大学生=19歳~22歳の特定扶養親族 (監修: 税理士法人エム・エム・アイ)

ふるさと納税を行う方本人の 給与収入/年間	ふるさと納税を行う方の家族構成									
	独身	共働き夫婦 (配偶者の給与収入が201万円超の場合/配偶者控除・特別控除の適用なし)				夫婦 (配偶者に収入なし/配偶者控除あり)				
		子供なし	子供 中学生以下	高校生の 子供1人	大学生の 子供1人	高校生の子供 1人大学生の 子供1人	子供なし	子供 中学生以下	高校生の 子供1人	高校生の子供 1人大学生の 子供1人
3,000万円		1,021,000円		1,001,000円	996,000円	983,000円		1,021,000円	1,001,000円	983,000円
4,000万円		1,387,000円		1,367,000円	1,362,000円	1,349,000円		1,387,000円	1,367,000円	1,349,000円
5,000万円		2,069,000円		2,048,000円	2,042,000円	2,027,000円		2,069,000円	2,048,000円	2,027,000円
7,000万円		2,932,000円		2,910,000円	2,905,000円	2,890,000円		2,932,000円	2,910,000円	2,890,000円
1億円		4,226,000円		4,204,000円	4,199,000円	4,184,000円		4,226,000円	4,204,000円	4,184,000円

・ 社会保険料控除について、3,000万円、4,000万円は給与収入の10%、5,000万円、7,000万円、1億円は給与収入の5%と仮定しています。

・ 掲載している表はあくまで目安です。具体的な計算はお住まい(ふるさと納税翌年1月1日時点)の市区町村にお問い合わせください。  
 ・ 掲載している表は、住宅ローン控除や医療費控除等、他の控除を受けていない給与所得者のケースとなります。  
 ・ 年金収入のみの方や事業者の方、住宅ローン控除や医療費控除等、他の控除を受けている給与所得者の方の控除額上限は表とは異なりますのでご注意ください。  
 [課税対象について] お礼の品の合計が50万円を超えた場合、またはほかの一時所得の金額との合計が50万円を超えている場合は、ふるさと納税のお礼の品は、一時所得として課税される為確定申告時に申告する必要があります。  
 懸賞や福引きの賞金品、生命保険の一時金や損害保険の満期払戻金なども、一時所得に該当しますのでご注意ください。  
 課税所得に応じて実質負担が2,000円以上になる場合がございます。

ふるさと納税は、スマートフォンやパソコンから簡単にお申し込みができます。

※クレジットカードまたはコンビニ払いでお支払いが可能です。

三越伊勢丹ふるさと納税のサイトへは  
下記URL・二次元コードからご案内しております。

返礼品掲載1万5千点以上 (2024年8月現在)

三越伊勢丹ふるさと納税 検索

<https://mifurusato.jp/>



京都府京都市

FW24 04 001

<祇園丸山>三越伊勢丹限定  
特製少人数おせち (冷蔵/2人前)

カタログ掲載品を検索できます。

FW24から始まるコード(例:FW24 04 001)を検索窓

キーワードを入力  検索  に入力してください。

### 寄附お申し込みに関するご注意

- ・ふるさと納税は「寄附」となりますので、お申し込み完了後のキャンセルは承ることができません。
- ・住民票登録のある自治体へふるさと納税をされた場合、控除上限額内であれば寄附金控除の申請をしていただくことで、控除の対象となります。ただし、返礼品の送付はございませんのでご了承ください。

### 三越伊勢丹ふるさと納税でのエムアイカードのご利用について

- ・「VISA」「AMERICANEXPRESS」のマークが表記されているエムアイカードはそれぞれのカードブランドのクレジットカードとして利用いただけます。
- ・ご利用いただきますと、エムアイカード基本ポイント（一般0.5%、ゴールド1.0%）に加えて、プラス2%（通常ポイント）が貯まります。
- ・年間お買い上げ額の加算にはなりません。
- ・エムアイポイントは、ふるさと納税の寄附のお支払いにお使いいただくことができません。
- ・各クレジットカードに付与されているポイント等を寄附のお支払いにお使いいただくことができません。

※詳しくはポータルサイトにてご確認ください。

### 表紙の返礼品について



※表紙画像はイメージです。

三重県松阪市 FW24 36 237 冷凍便

松阪牛ロース肉すき焼き・焼肉用 MSY100  
寄附金額 40,000円

三重県の自社牧場で育てている松阪牛。牛肉の臭みがなくさっぱりとした味わいです。

受付期間：通年

発送時期：通年

提供元：瀬古食品オーシャンファーム

返礼品は  
ここから  
チェック!



※本カタログに掲載されている寄附金額および返礼品の情報は、予告なく変更となる場合がございます。

記載されている情報は2024年9月20日(金)時点のものとなります。寄附金額、内容量等が変更になる場合もございます。

また、返礼品の中には品切れ、寄附受付終了となるものがありますので予めご了承ください。

※一部イメージ画像がございます。

※アレルギー表示、原料原産地名につきましては、各返礼品に添付の表示ラベル等をご確認ください。

※天候、生産状況等により、お届け時期が変更になる場合がございます。予めご了承ください。

※返礼品の詳細につきましては、『三越伊勢丹ふるさと納税』ポータルサイトにてご確認ください。